

ÉCOLES PRIMAIRES  
COLLÈGES  
LYCÉES

# L'ÉCOLE AILLEURS

LA BROCHURE À IDÉES  
**CLASSES ET SÉJOURS  
DE DÉCOUVERTES**  
2019-2020

FÉDÉRATION MEURTHE-ET-MOSELLE

la ligue de  
l'enseignement

un avenir par l'éducation populaire

**Le départ d'une classe à la découverte de nouvelles activités est un acte pédagogique fort.** Il offre l'occasion aux enfants d'apprendre en situation et souvent de faire les premiers pas d'un chemin autonome, dans un environnement à la fois familier et nouveau : « la classe ailleurs ».

**Des séjours à la carte aux contenus pédagogiques pertinents en lien avec le programme scolaire.**

Afin de mettre en avant cette démarche « autour de l'école », nos équipes vous présentent par cette brochure une sélection de séjours à la mer, à la campagne, à la montagne, en ville et à l'étranger.

La Ligue de l'enseignement s'inscrit au plus près de vos motivations, dans une continuité pédagogique, pour construire ensemble des projets et pour partager

des moments uniques avec vos élèves. C'est une belle aventure que chaque élève devrait connaître au moins une fois dans sa scolarité.

Nous espérons vous accompagner dans la mise en place de votre idée de départ, que l'Ecole a su rendre possible et que nous souhaitons rendre réel !

À très bientôt,  
La Ligue de l'enseignement

- ▼ OBSERVER
- ▼ EXPÉRIMENTER
- ▼ APPRENDRE EN SITUATION
- ▼ DÉCOUVRIR UN NOUVEAU MILIEU
- ▼ S'ENGAGER DANS UN PROJET COLLECTIF
- ▼ S'EXPRIMER
- ▼ ÉCOUTER
- ▼ RESPECTER
- ▼ VIVRE ENSEMBLE



**lecoleailleurs.fr**

ANECDOTES  
CONSEILS  
INFOS PRATIQUES



## UN BLOG POUR VOUS

Pour un enseignant, « Classe de découvertes » rime souvent avec dossiers, budgets, demandes d'autorisations ou encore vente de gâteaux au yaourt. Des papiers, des questions que l'on vous pose...

**Ce blog vous aide à trouver les bonnes réponses pour vos projets de voyages, et simplifie vos démarches. N'hésitez plus, on se retrouve sur : [lecoleailleurs.fr](https://lecoleailleurs.fr)**

## CLASSES DE NEIGE 10

VOSGES .....	Arrentés-de-Corcieux Ballon d'Alsace Xonrupt-Longemer
JURA .....	Chaux Neuve
ALPES .....	Morzine Praz-sur-Arly



Situez  
nos centres  
d'accueil,  
p. 6 & 7!

## CLASSES MONTAGNE 12

VOSGES .....	Arrentés-de-Corcieux Ballon d'Alsace Xonrupt-Longemer
JURA .....	Chaux Neuve



## CLASSES EDD 14

ARDENNES .....	Haybes
AUBE .....	Mesnil-Saint-Père
MEUSE .....	Beaulieu-en-Argonne
MEURTHE-ET-MOSELLE .....	Art-sur-Meurthe
HAUTE-MARNE .....	Auberive



## CLASSES SCIENTIFIQUES 16

AUBE .....	Mesnil-Saint-Père
VOSGES .....	Arrentés-de-Corcieux Xonrupt-Longemer
PUY-DE-DÔME .....	Murat-Le-Quaire
HAUTE-MARNE .....	Auberive
MEUSE .....	Beaulieu-en-Argonne



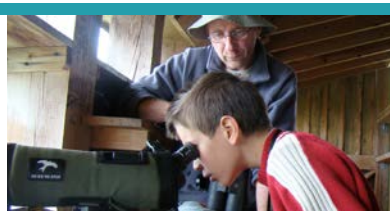
## CLASSES DE MER 18

NORMANDIE .....	Asnelles-sur-Mer St Pair sur Mer
VENDÉE .....	Noirmoutier St-Hilaire-de-Riez
HÉRAULT .....	Grau d'Agde



## CLASSES LACS 20

MARNE .....	Giffaumont
AUBE .....	Mesnil-St-Père
VOSGES .....	Xonrupt-Longemer



## CLASSES ARTISTIQUES 22

VOSGES .....	Arrentés-de-Corcieux Ballon d'Alsace Xonrupt-Longemer
AUBE .....	Mesnil-St-Père



## CLASSES CITOYENNES 24

VOSGES .....	Arrentés-de-Corcieux Ballon d'Alsace Xonrupt-Longemer
ALSACE .....	Strasbourg

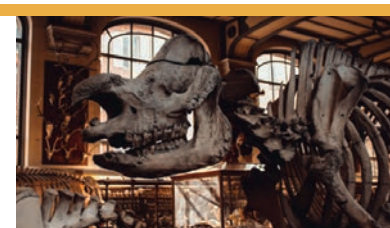


## CLASSES PATRIMOINE 26

MEUSE .....	Beaulieu-en-Argonne
ARDÈCHE .....	Darbres
NORMANDIE .....	Asnelles-sur-Mer
GUÉDELON .....	



## CLASSES PARIS 28



## CLASSES CITADINES 30

STRASBOURG
METZ
NANCY
TROYES



## CLASSES À L'ÉTRANGER 32

ROYAUME UNI
ALLEMAGNE
BELGIQUE



# NOS CENTRES D'HÉBERGEMENT

## ARDÈCHE (07)

DARBRES  
**Centre Les mésanges**  
Capacité d'accueil :  
3 classes



## ARDENNES (08)

HAYBES  
**Centre C.L.I.P. de Moraypré**  
Capacité d'accueil :  
3 classes

## AUBE (10)



MESNIL-SAINT-PÈRE  
**Centre Yvonne Martinot**  
Capacité d'accueil :  
2 classes

**LES + :** situé au cœur du Parc naturel régional des lacs de la Forêt d'Orient.

## CALVADOS (14)



ASNELLES  
**Centre Les Tamaris**  
Capacité d'accueil :  
5 classes

**Les + :** en front de mer sur les plages du Débarquement.

## DOUBS (25)

CHAUX NEUVE  
**Centre Grandeur Nature**  
Capacité d'accueil :  
4 classes

**Les + :** une proximité immédiate des activités.

## HAUTE MARNE (52)

AUBERIVE  
**Centre d'initiation à la nature**  
Capacité d'accueil :  
3 classes.

## HAUTE SAVOIE (74)



PRAZ SUR ARLY  
**Centre Les Essertets**  
Capacité d'accueil :  
4 classes



MORZINE  
**Centre l'escalade**  
Capacité d'accueil :  
4 classes

**Les + :** stations familiales donnant accès à un large domaine skiable ! Un cadre idéal pour le calme et la pleine nature...

## HERAULT (34)

GRAU-D'AGDE  
**Centre Les Montilles de Gaillardy**  
Capacité d'accueil :  
4 classes

**Les + :** à 600 m de la plage, au cœur d'un grand parc de 2 ha.

## MANCHE (50)



ST-PAIR-SUR-MER  
**Centre Porte des îles**  
Capacité d'accueil :  
5 classes

**Les + :** en front de mer, à l'entrée de la Baie du Mont-St-Michel

## MARNE (51)



GIFFAUMONT  
**Centre Roger Govin**  
Capacité d'accueil :  
3 classes

**Les + :** école de voile sur le centre. Toutes les activités sont accessibles à pied, pas de transport pendant le séjour.

## MEURTHE-ET-MOSELLE (54)

ART-SUR-MEURTHE  
**Centre d'Art-sur-Meurthe**  
Capacité d'accueil :  
2 classes

**Les + :** à proximité du centre ; mare et ferme pédagogique, étangs, forêts.

## MEUSE (55)



BEAULIEU-EN-ARGONNE  
**Centre de la Mazurie**  
Capacité d'accueil :  
2 classes

**Les + :** situé à 35 km des sites de mémoire

## PARIS (75)

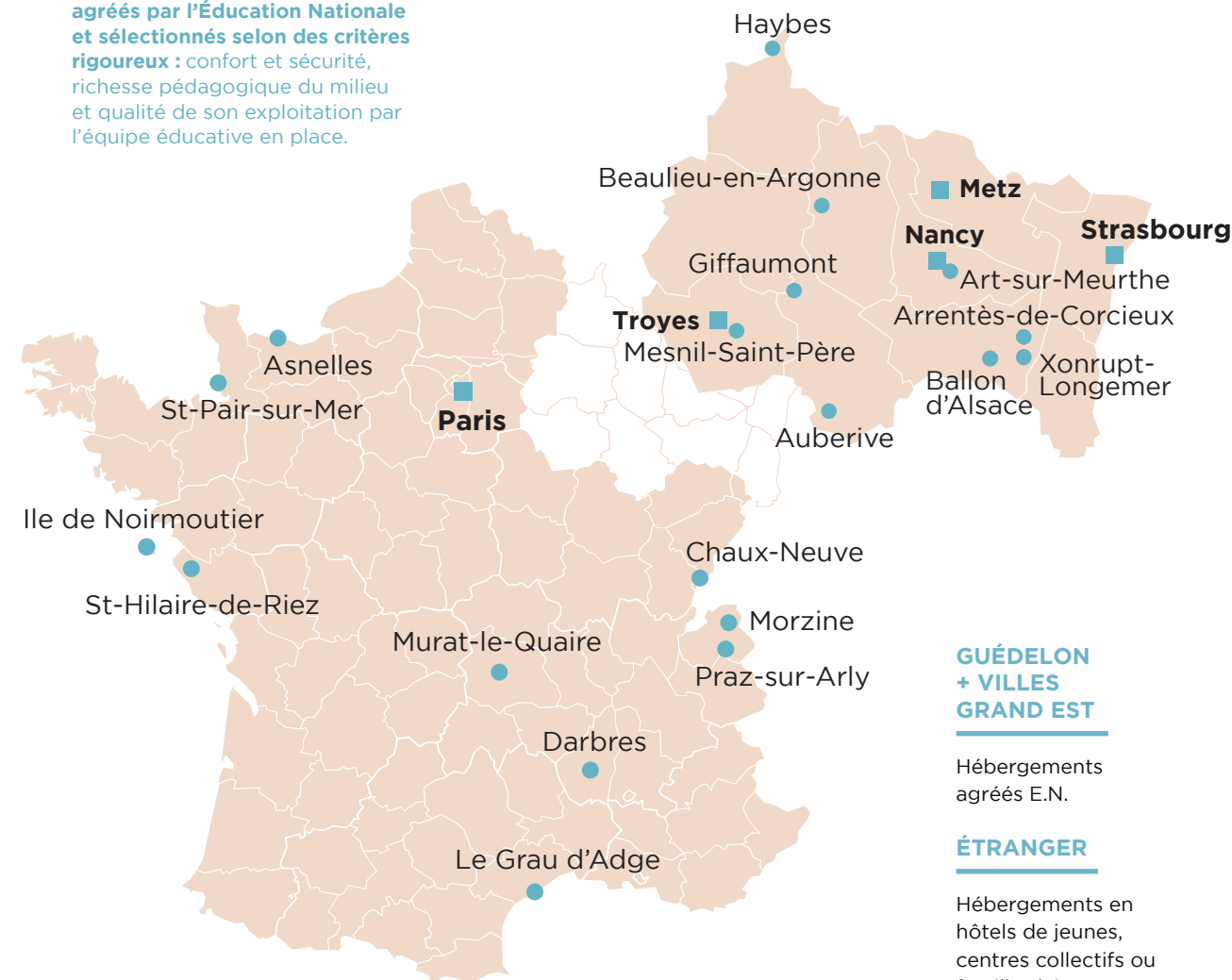
Hébergements agréés E.N. intramuros et proche banlieue

## PUY-DE-DÔME (63)



MURAT-LE-QUAIRE  
**Centre Volca-Sancy**  
Capacité d'accueil :  
6 classes

Tous nos établissements sont agréés par l'Éducation Nationale et sélectionnés selon des critères rigoureux : confort et sécurité, richesse pédagogique du milieu et qualité de son exploitation par l'équipe éducative en place.



## GUÉDELON + VILLES GRAND EST

Hébergements agréés E.N.

## ÉTRANGER

Hébergements en hôtels de jeunes, centres collectifs ou familles hôtes

## VENDÉE (85)



ILE DE NOIRMOUTIER  
**Centres Les Lutins, Le Vieil, Barbâtre**  
Capacité d'accueil :  
2 à 4 classes

ST-HILAIRE-DE-RIEZ  
**Centre St-Hilaire**  
Capacité d'accueil :  
4 classes

## VOSGES (88)



LES ARRENTÈS-DE-CORCIEUX  
**Centre Clairsapin**  
Capacité d'accueil :  
4 classes

**Les + :** un cadre idéal grands espaces, calme et pleine nature !



LE BALLON D'ALSACE  
**Centre La jumenterie**  
Capacité d'accueil :  
4 classes

**Les + :** à 1100 m d'altitude avec vue sur les vallées des Vosges

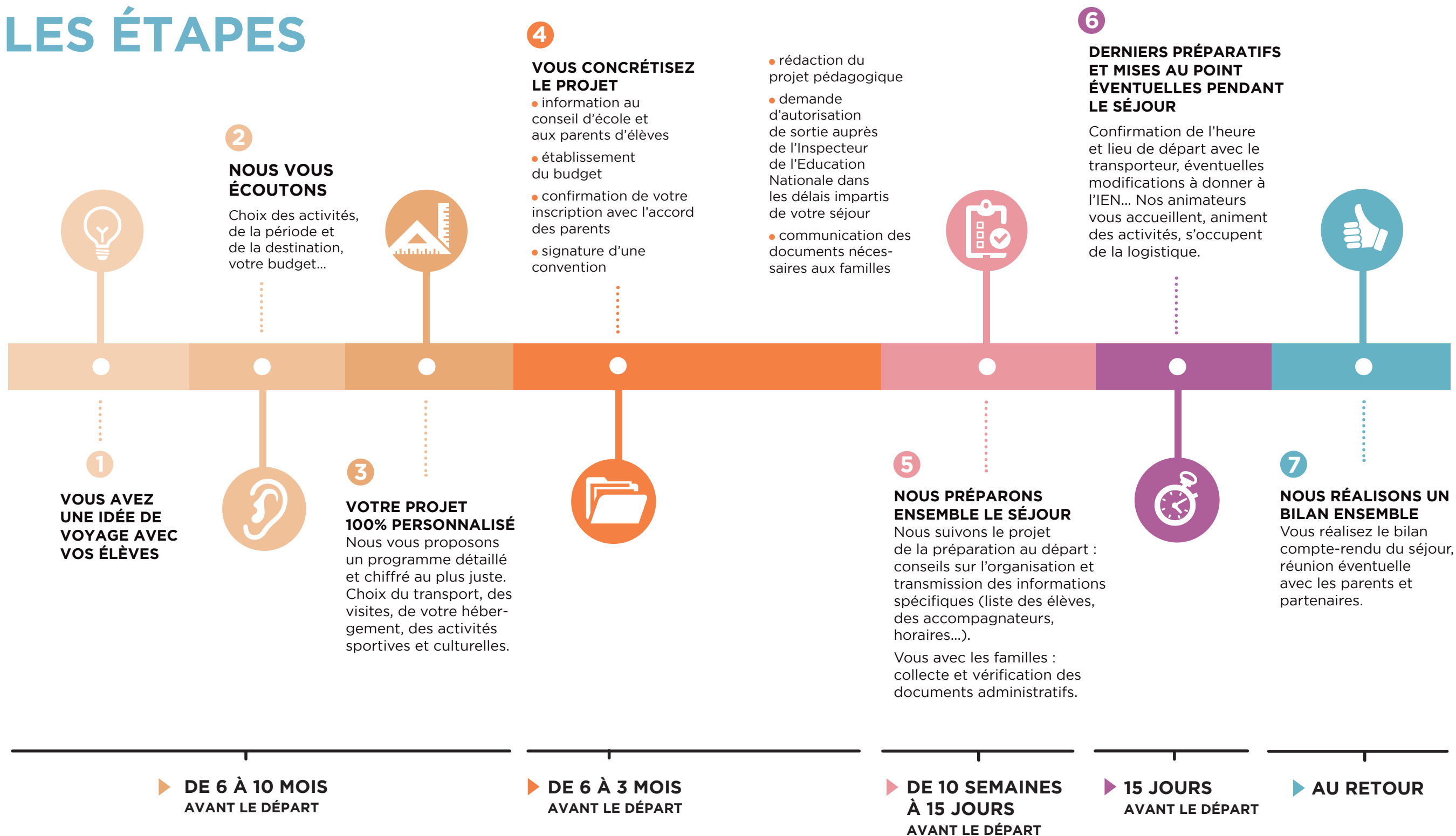


XONRUPT-LONGEMER  
**Centre Les jonquilles**  
Capacité d'accueil :  
9 classes

**Les + :** à mi-chemin entre les pistes de ski et le lac de Gérardmer

# DONNER VIE À VOTRE PROJET ?

## LES ÉTAPES



# CLASSES DE NEIGE

## VOSGES

ARRENTÉS-DE-CORCIEUX  
BALLON D'ALSACE  
XONRUPT-LONGEMER

## JURA

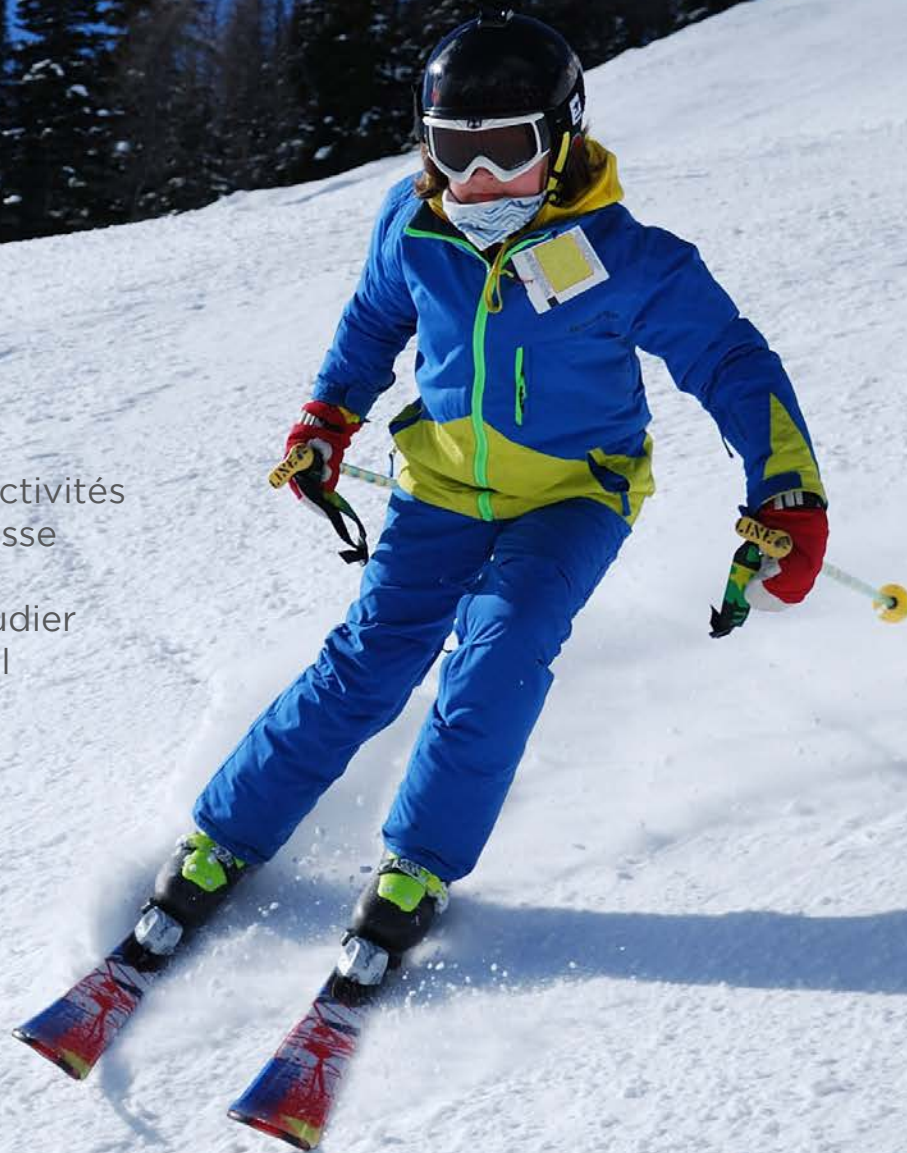
CHAUX NEUVE

## ALPES

MORZINE  
PRAZ-SUR-ARLY

Pratiquer des activités  
sportives de glisse

Observer et étudier  
le milieu naturel  
montagnard



## les Vosges

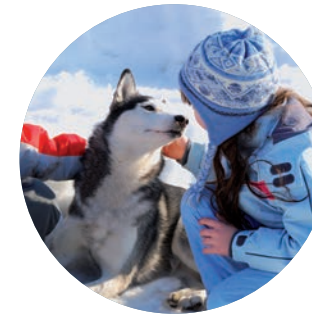
À quelques pas de  
votre établissement,  
les centres vosgiens  
vous préparent une  
odyssée blanche  
merveilleuse. Tout en  
douceur, les élèves  
s'initieront aux sports  
de glisse dans une  
neige étincelante.

### SÉJOUR TRAPPEUR

Un bruit, une odeur, une  
trace, la neige, les ani-  
maux de montagne...  
Se mettre dans les pas  
d'un trappeur, c'est ça  
l'aventure ! Raquettes,  
lecture de paysage,  
traces et indices,  
biathlon insolite...

### SKI ALPIN SKI DE FOND

Initiation et perfec-  
tionnement avec ESF  
des techniques de ski  
(remontées mécaniques,  
locations incluses).



## les Alpes

Villages stations qui  
ont préservé leur  
charme de village de  
montagne tout en se  
dotant des plus beaux  
domaines skiables  
des Alpes.

### DECOUVERTE DU MILIEU MONTAGNARD

Découvrez la montagne  
comme vous ne l'avez  
jamais vue ! Sports de  
glisse, artisans locaux,  
patrimoine savoyard,  
environnement...

### DECOUVERTE DE LA GLISSE

Vivez un module com-  
plet de ski alpin encadré  
par des moniteurs ESF,  
avec test et médaille en  
fin de séjour !

### MULTINEIGE

Pratiquez la montagne  
dans tous ses états :  
ski alpin ou nordique,  
randonnée en raquettes,  
sortie chiens de traîneau,  
jeux de neige, les métiers  
de la montagne...



## le Haut Jura

Au cœur des mon-  
tagnes du Jura, trois  
fermes traditionnelles  
et confortables vous  
accueillent.

### SPORT DE NEIGE

Arpentez avec vos élèves  
le massif du Jura avec un  
équipage de chiens de  
traîneau, des raquettes,  
et variez les pratiques de  
glisse en toute sécurité :  
Ski alpin, ski nordique,  
saut à ski, ski Joering.

## CLASSES DE NEIGE



Sur les crêtes, nous avons  
aperçu un chamois.  
Nous avons fait des  
glissades dans la neige  
et nous avons relevé les  
empreintes de plusieurs  
animaux. Avec notre  
animateur, nous avons  
mesuré l'épaisseur du  
manteau neigeux : plus  
de 60 cm ! C'était super.  
**LÉANE, ÉLÈVE EN CE2**



#### VOSGES

ARRENTÉS-DE-CORCIEUX  
BALLON D'ALSACE  
XONRUPT-LONGEMER

#### JURA

CHAUX NEUVE

# CLASSES MONTAGNE

ACTIVITÉS PHYSIQUES DE PLEINE NATURE (APPN)



## DÉCOUVERTE DU MILIEU MONTAGNARD

Tourbières, prairies d'altitude,  
lacs, chamois et autres espèces  
bien discrètes, artisanat local,  
les anciens métiers...

AU CŒUR DES  
MONTAGNES DES  
VOSGES ET DU JURA,  
DES SÉJOURS 100%  
SPORT ET NATURE

## MONTAGNE ET ÉDUCATION AU DÉVELOPPEMENT DURABLE

Comprendre et étudier le milieu  
montagnard : les reliefs, la nature  
des sols, les éléments naturels,  
le cycle de l'eau...

**Lors d'une randonnée, Eric,  
notre moniteur, s'est arrêté  
et a dit qu'on allait voir un  
animal rare à observer: un  
lynx! Difficile à croire mais  
c'est la vérité!**

CLAIRE, ENSEIGNANTE



## PAROIS ET GOUFFRES

Découvrez le massif du  
Jura, ses falaises et ses  
profondeurs : escalade sur  
sites naturels, spéléologie  
en cavité horizontale et  
verticale, parcours dans  
les arbres.

Nous avons vécu un cycle  
d'escalade au mois de mai.  
Force physique, équilibre,  
concentration. Quelle  
aventure pour mes élèves !

CÉDRIC, PROFESSEUR DE SPORT

## COCKTAIL SPORTIF



En initiation ou  
pour un cycle  
complet, décou-  
vrez la moyenne  
montagne par le  
sport : escalade,  
équitation, VTT,  
Kayak, randonnée,  
course d'orien-  
tation, geocaching,  
accrobranche,  
biathlon insolite.

## CLASSES MONTAGNE



Pratiquer des  
activités sportives  
innovantes et de  
pleine nature

Observer et étudier  
le milieu naturel  
montagnard

Sensibiliser au  
respect de l'équi-  
libre écologique

# CLASSES EDD

ÉDUCATION AU DÉVELOPPEMENT DURABLE

**ARDENNES**

HAYBES

**AUBE**

MESNIL-SAINT-PÈRE

**MEUSE**

BEAULIEU-EN-ARGONNE

**MEURTHE-ET-MOSELLE**

ART-SUR-MEURTHE

**HAUTE-MARNE**

AUBERIVE

Etudier des milieux  
naturels sensibles

Enrichir le parcours  
éco-citoyen

L'ÉDUCATION À L'ENVIRONNEMENT DONNE AUX  
ÉLÈVES LES MOYENS D'AGIR INDIVIDUELLEMENT ET  
COLLECTIVEMENT DE MANIÈRE RESPONSABLE.

## MA CLASSE ÉCO-LOGIQUE

Nos choix quotidiens jouent un rôle sur le développement durable : découverte de la gestion environnementale du centre (épuration, alimentation, jardin), grand jeu sur l'empreinte écologique, sensibilisation au jardinage bio, jeux de rôles éco-citoyen, randonnée en forêt, visite d'une exploitation bio, charte des écogestes, habit'tacabane, lien homme et nature, découverte d'une rivière.



## L'EAU, LA FORÊT, DES RESSOURCES INÉPUISABLES ?

Du traitement des eaux (station d'épuration écologique du centre, étude des milieux aquatiques en mare pédagogique ou étang) à la découverte du milieu forestier (exploitation, essences, faune), les élèves découvriront les enjeux de la préservation de l'environnement et du développement durable.

## LA FERME

Découvrir la vie à la ferme et les interactions entre l'Homme, la terre et les animaux. Immersion assurée avec la ferme pédagogique et ses animaux, le jardin et l'exploitation maraîchère, et selon le centre choisi fabrication de beurre et de fromage ou initiation à la pêche.



Mes élèves ont été plongés dans un séjour où les contenus proposés étaient en cohérence avec les pratiques quotidiennes du centre et de l'équipe. Découvrir et surtout vivre l'éducation à l'environnement est indispensable pour les enfants !

EVELYNE, ENSEIGNANTE  
EN MATERNELLE



CLASSES  
EDD





**AUBE**  
MESNIL-SAINT-PÈRE

**VOSGES**  
ARRENTÉS-DE-CORCIEUX  
XONRUPT-LONGEMER

**PUY-DE-DÔME**  
MURAT-LE-QUAIRE

**HAUTE-MARNE**  
AUBERIVE

**MEUSE**  
BEAULIEU-EN-ARGONNE

## VOLCANS

À Murat-le-Quaire, on devient des aventuriers responsables à travers des visites de sites volcaniques. Rendez-vous en pleine nature pour appréhender les sciences fascinantes des volcans, expériences et approches de l'écologie (écosystème, biotope, gestion durable), découverte de la chaîne des Puys, Lac de Guéry, les eaux thermales...



# CLASSES SCIENTIFIQUES



## Y'A DE LA SCIENCE DANS L'AIR

Les élèves mèneront une démarche scientifique (hypothèses, essais/erreurs, collecte et analyse des résultats) à la découverte de la chimie (fabrication de savon) ou de l'électricité (fabrication de piles et d'un jeu d'adresse) mais aussi de sciences naturalistes.

## AIR ET VENT

Expérimenter, construire et analyser une vraie démarche de petit inventeur avec la construction de planeur – parachutes – micro fusées. Découvrir les propriétés de l'air, du vent, la météorologie et l'astronomie.

## ASTRONOMIE

Partez pour un voyage interstellaire depuis les stations de Xonrupt-Longemer et des Arrentés-de-Corcieux. Sous un planétarium, en ateliers, ou en sortie nature, initiation à l'astronomie: constellations, système solaire, orientation vers les étoiles, fabrication d'outils du ciel...



Pour apprendre, rien de tel que l'expérimentation et la manipulation... La fabrication du savon était vraiment intéressante.

BENOÎT, ENSEIGNANT CM2

## CLASSES SCIENTIFIQUES



Appréhender les phénomènes scientifiques liés à l'air et à l'eau

Opérer une démarche scientifique dans l'approche environnementale des milieux

Comprendre des phénomènes liés au volcanisme et à la formation des volcans

Comprendre les relations entre la géologie et la formation des paysages





**NORMANDIE**  
ASNELLES-SUR-MER  
ST-PAIR-SUR-MER

**VENDÉE**  
NOIRMOUTIER  
ST-HILAIRE-DE-RIEZ

**HÉRAULT**  
GRAU D'AGDE

# CLASSES DE MER

Découvrir le milieu marin et son écosystème

Comprendre l'influence du milieu marin sur les activités humaines

Pratiquer des activités nautiques

Appréhender les phénomènes scientifiques liés à l'air et les marés



## Normandie

### L'ÉMOTION DES GRANDS MILIEUX MARINS

Sur les plages du Calvados et de la Baie du Mont-St-Michel, nos centres vous accueillent entre terre, mer et dunes.

### ITINÉRAIRES EN NORMANDIE

Milieu marin, Mont-St-Michel, îles Chausey, ports de Granville et de Port-en-Bessin, parcs à huîtres, étude des paysages (dunes, marées, falaises...).

### SPORTS DE VOILE

Découvrir une nouvelle activité sportive en apprenant à utiliser l'énergie du vent (char à voile, optimist, catamaran).

### PIRATES & CORSAIRES

Immersion dans l'univers des pirates et des corsaires. Visites : Saint-Malo (ville des corsaires) et Granville. Voyage sur les îles Chausey, découverte de l'archipel et chasse au trésor.



## Atlantique

### DE LA FLAQUE À L'ÉPROUVETTE

À la façon d'un apprenti laborantin, collectes in situ, observation et expérimentation sur la diversité du vivant pour découvrir le littoral et son environnement.

### ITINÉRAIRE SUR L'ÎLE DE NOIRMOUTIER

Milieu marin, découverte des métiers de la mer et techniques de pêche, vieux port de Noirmoutier, les polders, marais salants et phares...

### SPORTS DE VOILE

Explorer les baies autrement en voile (catamaran, optimist) ou en char à voile.

On a préparé l'aquarium pour les animaux de notre pêche : des crabes, des moules, des anémones de mer, des huîtres, des bigorneaux...

ÉLINE, PROFESSEUR DES ÉCOLES



## Méditerranée

### LA MÉDITERRANÉE À L'AVENTURE !

Agde, par sa situation géographique riche de contrastes, permet avant tout un séjour multi-activités. La mer constitue l'objet principal de la découverte, mais la richesse et la diversité de l'arrière-pays méritent tout autant d'attention !

### AGDE ET SON ARRIÈRE-PAYS

Le Languedoc vous ouvre ses portes : Carcassonne, vieille ville d'Aigues Mortes et ses marais salants, village typique de St-Guilhem-Le-Désert, Grottes de Clamouse, Canal du Midi...

### MILIEU MARIN

La Méditerranée : port de Sète, criée, jetée, ostréiculture, création d'un aquarium et pêche à pied...

### DU MISTRAL DANS LES VOILES

Trois ou quatre séances de voile, et la découverte du littoral méditerranéen.

## CLASSES DE MER





**MARNE**  
GIFFAUMONT

**AUBE**  
MESNIL-ST-PÈRE

**VOSGES**  
XONRUPT-LONGEMER

# CLASSES LACS

LAC DU DER, LAC DE LA FORÊT D'ORIENT, LAC DE GÉRARDMER:  
DES PLANS D'EAU EXCEPTIONNELS POUR LES SPORTS  
NAUTIQUES, DES RÉSERVES NATIONALES PROPICES À L'ÉTUDE  
DE L'ENVIRONNEMENT AINSI QU'UN SITE D'OBSERVATION  
ORNITHOLOGIQUE DE RENOMMÉE INTERNATIONALE.

## VOILE ET MULTISPORTS

Initiation à la voile et  
découverte en kayak,  
pratique d'activités  
physiques de pleine nature:  
course d'orientation,  
sarbacane, uni-hockey,  
rallye sportif...

## CLASSE D'EAU « FAUNE ET FLORE AQUATIQUE »

Découverte du cycle de l'eau, de  
la nature jusqu'à nos robinets, les  
pollutions de l'eau et les solutions  
de traitement, d'épuration, les fonc-  
tions de barrage réservoir (bassin  
versant, canal d'amenée...). Étude  
de la faune et flore aquatique.



Au début, j'avais peur de ne  
pas y arriver, mais après je  
me suis habitué et, c'était  
trop bien de glisser sur l'eau !

AYMERIC, ÉLÈVE DE CM1



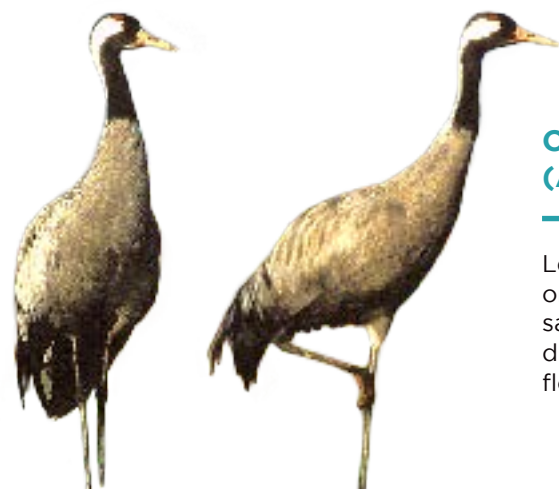
## CLASSE EDD

En observant les êtres vivants de différents  
milieux et leur habitat, les élèves comprendront  
comment les espèces dépendent les unes des  
autres. Ils mesureront les enjeux liés à la préser-  
vation de cette biodiversité et seront sensibilisés  
à un mode de pensée et d'actions quotidiennes  
visant le développement durable.



## ORNITHOLOGIE ET PATRIMOINE (AUTOMNE/HIVER)

Le lac, réserve naturelle, est un site d'observation  
ornithologique de renommée internationale : utili-  
sation de matériel d'observation, identification des  
différentes espèces, découverte de la faune et de la  
flore, village-musée, architecture à pans de bois...



## CLASSES LACS



Pratiquer des  
activités nautiques

Appréhender  
les phénomènes  
scientifiques liés  
à l'air et l'eau

Identifier les  
éléments de la flore  
et faune du lac

Sensibiliser à  
la préservation  
des milieux



# CLASSES ARTISTIQUES

**VOSGES**  
ARRENTÉS-DE-CORCIEUX  
BALLON D'ALSACE  
XONRUPT-LONGEMER

**AUBE**  
MESNIL-SAINT-PÈRE

Développer l'expression  
et la création artistique

Encourager l'ouverture  
culturelle et l'enrichir  
par la pratique



## JOUER AVEC LA MUSIQUE, JOUER DE LA MUSIQUE

Écouter la nature et les sons  
qui nous entourent, découvrir  
instruments et orchestration, voix,  
percussions africaines, associer  
contes et musique, construire  
des objets sonores...

## FAIS TON CINÉMA

Du scénario au casting, de la  
caméra au montage : initia-  
tion vidéo pour tourner un  
court-métrage original écrit,  
réalisé et interprété par la  
classe. Exercices ludiques  
de lecture d'images (cadre,  
plan, champ...). Retour aux  
origines du cinéma, les  
effets spéciaux, découverte  
de la mash-up table...

Marco filmait, Sofia  
et Jules s'occupaient  
du son et moi, j'étais  
l'acteur principal.  
On a tout écrit scène  
après scène avec  
Titouan l'animateur,  
qui est aussi cinéaste.  
Quand on est rentrés,  
on a montré le film à  
nos parents !

VICTOR, CM2



## CLASSES ARTISTIQUES

### MARIONNETTES

Inventer un personnage, lui donner vie  
à travers la fabrication d'une marion-  
nette, ou bien encore lui apprendre à  
faire ses premiers pas pour l'emme-  
ner dans des contrées imaginaires et  
créer ou représenter des histoires.



### LEVER DE RIDEAU

Le jeu d'acteur,  
les mimes,  
l'improvisation, la  
diction, conception  
et mise en scène  
d'un scénario...  
Représentation  
à la clé !



CHAQUE PROJET CULTUREL EST UNE  
INVITATION À VIVRE DE NOUVELLES  
EXPÉRIENCES ARTISTIQUES, À LA  
DÉCOUVERTE DE L'AUTRE ET DE SOI-  
MÊME. UNE EXPÉRIENCE UNIQUE...

### LE CIRQUE, RIRES ET BONNE HUMEUR

Les élèves aborderont l'univers du cirque au travers  
de ses grandes familles techniques (jonglerie, équi-  
libre, expression clownesque, acrobatie ) tout en  
travaillant sur l'écoute, la confiance et le respect  
de leurs camarades.

### LET'S DANCE

Expression musicale  
et corporelle au  
travers de différents  
types de danse  
(contemporaine,  
jazz, hip hop...)





ALSACE  
STRASBOURG

VOSGES  
ARRENTS-DE-CORCIEUX  
BALLON D'ALSACE  
XONRUPT-LONGEMER

## STRASBOURG CAPITALE EUROPÉENNE

Venez faire vivre à vos élèves des expériences concrètes et matérielles sur l'Europe, au sein de la plus européenne des villes de France! À travers la visite d'institutions européennes, la rencontre avec des jeunes européens de leur âge, ou encore la réalisation d'activités sur l'Europe des deux côtés de la frontière (qu'ils franchiront à pied!), les élèves pourront pleinement se saisir de leur citoyenneté européenne!



Ce n'est pas simple d'aborder des thématiques comme la laïcité ou les discriminations. Pour aider les enseignants, la Ligue met à disposition de nombreux outils pour permettre aux petits comme aux plus grands de s'exprimer sur ces sujets.

LISA, ANIMATRICE À LA LIGUE  
DE L'ENSEIGNEMENT



### LAÏCITÉ ET VIVRE ENSEMBLE

Mises en situation, lecture d'images, « Jouons la carte de la fraternité », jeux de rôles, sensibilisation des élèves à la liberté d'expression pour aborder des thèmes citoyens tels que laïcité, regard vers l'autre et mixité sociale...

### CHALLENGE CITOYENS SPORT

Favoriser la cohésion et le bien-être de l'enfant autour de thèmes fondateurs : connaissance de soi et solidarité (challenges sportifs et jeux coopératifs, la non-violence ça s'apprend), lutte contre les discriminations (tous pareils tous ensemble), égalité des sexes, par des mises en scène et débats dynamiques.

### PARCOURS CITOYEN

En s'appuyant sur les compétences liées à l'EMC, ces séjours vous proposent une étape dans le parcours citoyen de vos élèves qui seront amenés à construire une réflexion et des actions autour de la laïcité, de la lutte contre les discriminations, de l'égalité filles/garçons...



# CLASSES CITOYENNES

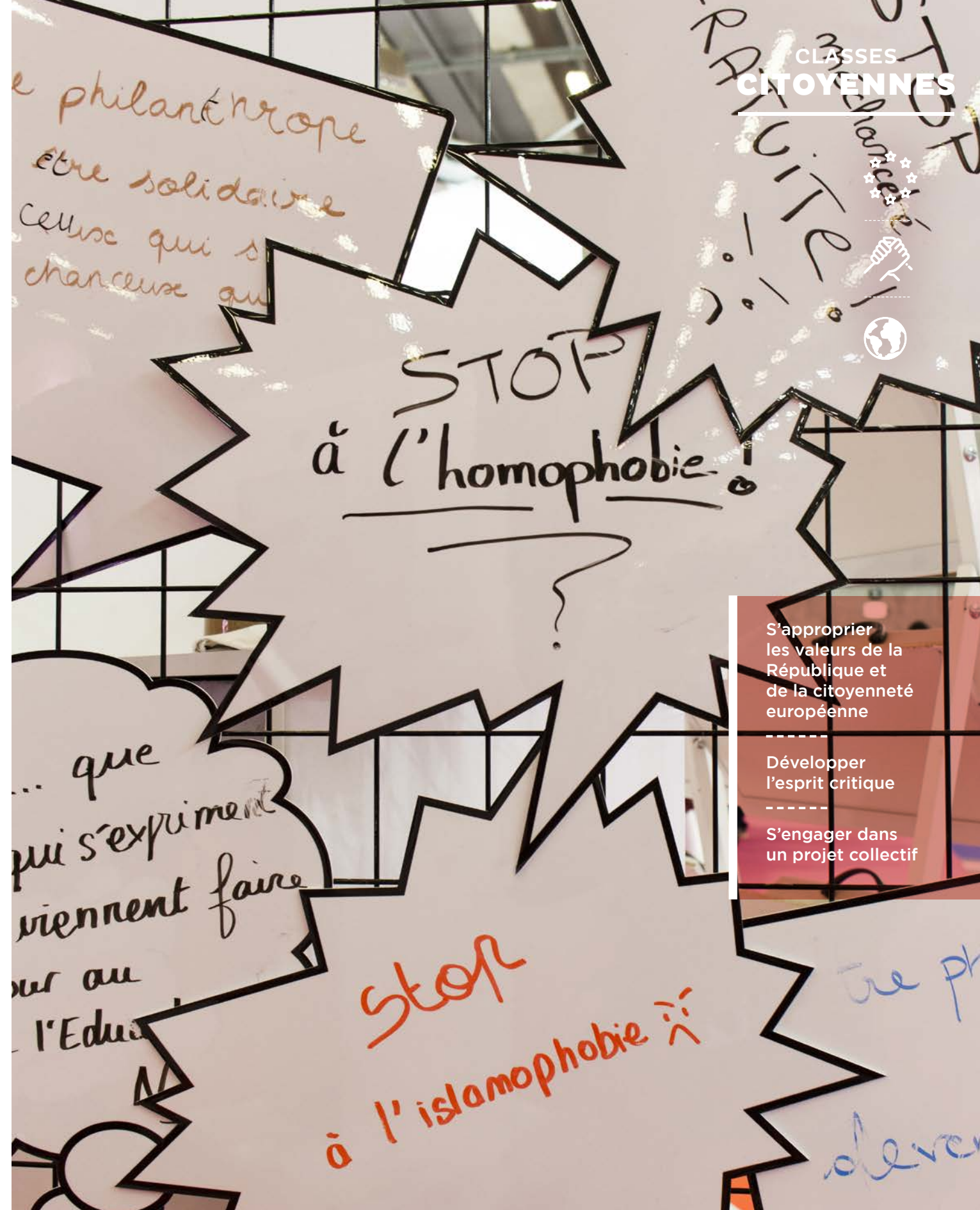
CLASSES  
CITOYENNES



S'approprier  
les valeurs de la  
République et  
de la citoyenneté  
européenne

Développer  
l'esprit critique

S'engager dans  
un projet collectif



# CLASSES PATRIMOINE

**MEUSE**  
BEAULIEU-EN-ARGONNE  
**GUÉDELON**  
**ARDÈCHE**  
DARBRES  
**NORMANDIE**  
ASNELLES-SUR-MER  
**ALSACE**  
STRASBOURG

Comprendre  
les origines d'un  
conflit mondial

Confronter les traces  
concrètes de l'histoire  
et les sources écrites

Perpétuer le devoir  
de mémoire

Construire des  
repères historiques

Appréhender concrè-  
tement le patrimoine  
culturel et architectural

## VERDUN « MISSION 14-18 »

Théâtre de la plus importante bataille de la 1<sup>ère</sup> Guerre Mon-  
diale, Verdun est aujourd'hui  
capitale mondiale de la paix.  
Après les commémorations  
du centenaire 14-18, ce séjour  
perpétue le devoir de Mémoire.  
Parce qu'il faut comprendre la  
guerre pour apprendre la paix,  
ce séjour propose un parcours  
adapté au C3 à travers les  
hauts lieux de la Grande Guerre  
(circuits guidés, visites inte-  
ractives, ateliers, manipulation,  
débats...)

Grâce au cahier péda-  
gogique sur Verdun, fourni  
en amont, nous avons pu  
travailler en classe. Sur  
place, notre guide était  
passionné. À travers des  
anecdotes, il a su donner  
vie à cette page de l'His-  
toire qui pour certains  
paraît très lointaine.

PHILIPPE, PROFESSEUR D'HISTOIRE

## 2<sup>e</sup> GUERRE MONDIALE EN ALSACE

Habitants d'un territoire ayant changé  
cinq fois d'appartenance nationale  
entre 1870 et 1946, les Alsaciens ont  
vécu la 2<sup>e</sup> GM de manière particulière.  
A travers la visite du mémorial Alsace-  
Moselle, le visionnage de témoignages  
de personnes ayant connu cette  
époque, venez découvrir le quotidien  
des « Malgré-Nous ». Aujourd'hui,  
l'Alsace est devenue une région figure  
de proue de la paix européenne,  
en accueillant nombre d'institutions  
en sa capitale Strasbourg.

RETRACER L'HISTOIRE,  
C'EST SE METTRE DANS LES  
PAS DES GRANDS HOMMES,  
RETROUVER LES GESTES  
D'ANTAN ET SE RELIER À  
NOTRE PRÉSENT.



## ITINÉRAIRE POUR LA PAIX EN NORMANDIE

Mémorial de Caen,  
musée du Débarque-  
ment à Arromanches,  
cimetières militaires...  
Engager une dé-  
marche citoyenne  
à partir des lieux  
de Mémoire de la  
Seconde Guerre  
Mondiale.

## DU MOYEN-AGE À LA RENAISSANCE

Dans nos centres du Grand Est (ou de proximité) , immer-  
sion dans les us et coutumes du Moyen-âge : les hommes  
et les plantes (teinture, remèdes, lessive), moulin à vent,  
jeux anciens, calligraphie, héraldisme  
ou enluminure, tir à l'arc...  
À Guédelon, vivez une étonnante aventure : reconstitution  
d'un château-fort et découverte des métiers d'antan : car-  
riers, tailleurs de pierre, maçons, cordiers... Ils vous livrent  
les secrets des bâtisseurs du Moyen-Age. Avec cette visite :  
château forteresse de Druyes, carrière d'Aubigny...

## PRÉHISTOIRE EN ARDÈCHE

En complément de la visite de  
grands sites (la Caverne du Pont  
d'Arc, et ou Grand site d'Orgnac...)  
du territoire, les élèves découvriront  
les spécificités liées aux époques  
du Paléolithique au néolithique.  
Différents ateliers sont proposés  
(taille de silex, démonstration  
de la fabrication du feu, poterie,  
parure....).



# CLASSES PARIS

CLASSES  
PARIS



## PARIS ESSENTIEL

Découverte des sites emblématiques de Paris : Tour Eiffel, Louvre, Orsay, Arc de Triomphe, croisière en bateau-mouche, Montmartre...



C'est avec ferveur mais aussi appréhension que nous souhaitions faire connaître cette grande mégalopole à nos enfants de la campagne. C'était réconfortant de travailler avec la Ligue pour Paris. Votre accompagnateur était génial et nous a bien facilité la vie ! C'était un régal de voir mes élèves restituer la leçon sur « Le Sacre de Napoléon » face au guide du Louvre.

CÉLINE, ENSEIGNANTE CM2

PARIS EST UNIVERSELLE, PARIS EST D'UNE RICHESSE INCROYABLE POUR L'OUVERTURE AU MONDE. LA LIGUE DE L'ENSEIGNEMENT ANTICIPE ET PRÉPARE AVEC LE PLUS GRAND SOIN VOTRE SÉJOUR DANS LA CAPITALE.

## HISTOIRE DE PARIS

Découvrez l'histoire de Paris : Musée Carnavalet, Versailles, Ile de la Cité, Conciergerie... et l'histoire de demain avec les perspectives de reconstruction de la Cathédrale Notre-Dame.

## PARIS SCIENTIFIQUE

Explorer et tester grâce aux sites : Cité des sciences, Musée de l'Homme, Palais de la découverte, Muséum d'histoire naturelle, Musée des arts et métiers...

## PARIS CITOYEN ET CIVILISATION

Découverte des grandes institutions politiques et différentes civilisations : Assemblée Nationale, Panthéon, Musée de l'armée / les Invalides, Arc de Triomphe, constitution de la Commune de Montmartre, Mémorial de la Shoah, Institut du Monde Arabe, Cité Nationale de l'histoire de l'immigration...



## PARIS DES ARTISTES

La Littérature et les arts du spectacle : Parcours Molière ou Victor Hugo, théâtre ou concerts dans de grandes salles parisiennes, Opéra Garnier, Montmartre la Bohème... Les arts plastiques : Centre Pompidou, Musée du Quai Branly, Louvre...



Connaître le patrimoine architectural et les œuvres artistiques de référence

Appréhender les grandes périodes de l'histoire à travers les monuments, les musées et les sites insolites de la capitale

Connaître le fonctionnement de nos institutions et de la vie publique

Utiliser la démarche scientifique pour comprendre et décrire le monde

# CLASSES CITADINES

GRAND EST

Étudier les réalités géographiques de sa région

Identifier les traces des grandes périodes de l'histoire via le patrimoine bâti

Connaître le patrimoine artistique et culturel de sa région par l'étude des principaux courants et œuvres de référence

Découvrir la richesse du patrimoine architectural et culturel à deux pas de vos écoles



## Strasbourg la belle

Découvrir Strasbourg, capitale de l'Alsace et cœur battant de l'Europe, sous des formes aussi riches que variées.

**Strasbourg la Culturelle :**  
musée historique, musée Tomi Ungerer, musée d'Art Moderne, visite de la cathédrale, la Grande Mosquée, la Grande Synagogue...

**Strasbourg la Scientifique :**  
jardin botanique, musée d'histoire naturelle, le Vaisseau...

**Strasbourg l'Européenne :**  
visite d'institutions européennes, passage en Allemagne ...

**Strasbourg l'Alsacienne :**  
visite de la Petite France, du centre historique, musée alsacien, Haut Koenigsbourg, Colmar...

PARTEZ POUR UNE DÉCOUVERTE DES VILLES DU GRAND EST, AUX CONFLUENTS DE MOUVEMENTS ARTISTIQUES INNOVANTS ET RICHES DE LEUR PATRIMOINE UNIQUE.



## Étonnante ville de Metz

Découvrir la richesse du patrimoine architectural et culturel à deux pas de vos écoles : animations sur l'Art moderne et contemporain au Centre Pompidou Metz, Arsenal, Porte des Allemands, Musée de la Cour d'Or, zoo d'Amnéville, Cathédrale St Etienne et Chagall...



## Troyes cité médiévale et Renaissance

Cité des Foires commerciales de Champagne au Moyen-âge, la ville possède un énorme patrimoine du 16<sup>e</sup> s. A travers les rues bordées de maisons à pan de bois, les enfants découvrent l'architecture et les usages d'antan : atelier fabrique d'un vitrail, découverte de vieux grimoires, passage dans des ruelles typiques...



## Nancy de Charles Le Téméraire à Emile Gallé

L'impressionnante Place Stanislas, un rallye historique sur les incontournables et l'art nouveau de la vieille ville, l'Opéra de Lorraine, le Musée des Beaux-Arts, le Palais Ducal, le Muséum aquarium...

CLASSES  
CITADINES



Nous sommes rentrés ravis de notre séjour à Strasbourg et vous y êtes pour beaucoup. Les élèves ont bien évidemment apprécié la richesse et la diversité de la ville, avec une mention spéciale à notre guide pour le grand jeu de piste à travers le centre historique !

OLIVIER, ENSEIGNANT CMI

# CLASSES À L'ÉTRANGER

## Royaume-Uni

### ITINÉRAIRE SECONDE GUERRE MONDIALE

Parce que le débarquement en Normandie a aussi été préparé à Londres, ce séjour permettra à vos élèves de comprendre les préparatifs et la collaboration entre Royaume uni et Résistance Française durant la Seconde Guerre Mondiale : château de Douvres et ses Tunnels, Bureau de Winston Churchill, infrastructures portuaires de Portsmouth et retour par la traversée Portsmouth/Caen et visite du mémorial de Caen.

### LÉGENDES ET HISTOIRES ANGLAISES

Les romans, les contes et légendes anglais nourrissent l'imaginaire des élèves. De Londres à Oxford en passant par Winchester, partez sur les traces d'Harry Potter, d'Alice au pays des Merveilles ou du roi Arthur.

NUITS EN CENTRES D'HÉBERGEMENT COLLECTIFS À L'EXTÉRIEUR DE LONDRES - CES CENTRES CALMES ET SÉCURISÉS NE SONT FRÉQUENTÉS QUE PAR DES GROUPES DE MINEURS.

## Allemagne

### MUNICH

Découverte de la Bavière et de sa capitale Munich, au travers de son histoire : les 4 châteaux de Louis II de Bavière, dit le « roi fou », dont le palais de Neuschwanstein... mais aussi à travers les sciences et techniques avec le Deutsches Museum, le Musée BMW, la tour télévision.



### RHIN ROMANTIQUE

Inscrite au patrimoine mondial de l'UNESCO, la vallée du Rhin regorge de châteaux-forts romantiques entre alternance de paysages fluviaux idylliques, montagnes, villes historiques et sites pittoresques. Bonn, ville natale de Beethoven et première capitale fédérale d'Allemagne, Cologne et ses douze églises romanes et sa magistrale cathédrale gothique, Mayence, ville natale de l'inventeur de l'imprimerie, le célèbre Gutenberg.

### TITISEE SPÉCIAL BILINGUE

Au lac Titisee situé dans la Forêt noire. Appréhender la langue allemande de façon ludique avec des animateurs sportifs natifs et par la découverte du Land de Bade-Wurtemberg : rallye découverte de Fribourg et visite de son quartier écologique Vauban, Montée en téléphérique sur le Schauinsland, dégustation de plats locaux.

## Belgique

### BRUXELLES : CAPITALE DE LA BANDE DESSINÉE

À travers les héros du 9<sup>e</sup> art que vos élèves connaissent découvrez Bruxelles, capitale au cœur de l'Europe. Au programme : visite guidée de la ville, Centre Européen de la BD, parcours guidée autour de la bande dessinée (fresques), chocolaterie.



## CLASSES À L'ÉTRANGER



S'ouvrir au monde et à la diversité culturelle

Comprendre l'histoire du pays en lien avec la découverte des monuments et des sites visités

S'immerger dans un contexte linguistique authentique

# POURQUOI PARTIR AVEC LA LIGUE ?



## Nos 6 valeurs éducatives

### LAICITÉ

Principe républicain et constitutionnel, la laïcité invite à l'ouverture et à la découverte de l'autre. Partir avec la Ligue de l'enseignement, c'est la garantie de voir respectées les convictions philosophiques et religieuses de chacun(e) mais sans prosélytisme.

### DIVERSITÉ / ÉGALITÉ

La diversité est un enrichissement individuel et collectif. L'égalité permet son expression et garantit le « vivre ensemble ». Partir avec la Ligue de l'enseignement c'est, par exemple, la garantie d'affirmer l'égalité entre filles et garçons.

### ÉMANCIPATION / SOCIALISATION

L'émancipation et la socialisation permettent à chacun(e) de prendre sa place dans la société. Partir avec la Ligue de l'enseignement c'est la garantie de prendre du temps pour observer, comprendre et agir seul ou en groupe. Solidarité / engagement Indissociables, la solidarité et l'engagement sont les bases d'une société plus fraternelle et plus juste. Partir avec la Ligue de l'enseignement c'est la garantie de participer à la construction d'un avenir individuel et collectif plus solidaire et plus fraternel.

### DÉMOCRATIE

La démocratie s'appuie sur le droit de chacun(e) à participer à des prises de décisions collectives. Partir avec la Ligue de l'enseignement c'est, par exemple, la garantie de participer à des débats où chacun(e) s'exprime librement.

### CITOYENNETÉ

La citoyenneté est un exercice actif ! C'est avoir accès à des outils pour acquérir la connaissance, en développer et ainsi pouvoir agir. Partir avec la Ligue de l'enseignement c'est la garantie de pouvoir expérimenter, prendre les choses en main et faire des choix.

## Nos 5 intentions éducatives

### NOUS CULTIVONS NOTRE IDENTITÉ

Nous agissons pour tous, du plus jeune au plus âgé, au plus près de chacun(e) et dans tous leurs temps éducatifs. Notre secteur d'activités est porté par un réseau d'acteurs professionnels, volontaires et bénévoles, engagés et mobilisés.

### NOUS VOYAGEONS ENSEMBLE

Enfants, adolescents et adultes, acteurs éducatifs ou partenaires, tous différents mais tous réunis pour « vivre ensemble » de belles aventures éducatives ! À travers des projets communs, nous concevons et vivons des relations où chacun(e) trouve sa place... tout au long de sa vie.

### NOUS EXPRIMONS NOS PÉDAGOGIES

Nos pédagogies se nourrissent de l'observation, de l'expérimentation, de la découverte. Elles impliquent tous nos publics dans la construction de temps éducatifs dans une recherche constante d'innovation.

### NOUS EXPLORONS NOS ACTIONS

Plus de simples activités, nos actions de séjours, de loisirs éducatifs et de formation sont des moyens de transformation de notre société. Nous améliorons constamment la qualité de nos offres en nous appuyant sur notre expérience et notre capacité à innover.

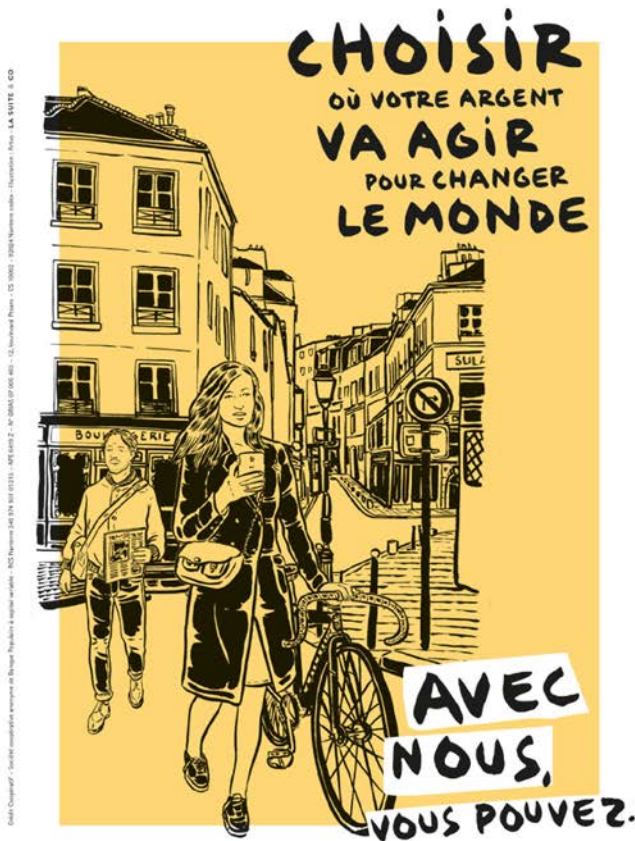
### NOUS AGISSONS AVEC ET SUR NOS TERRITOIRES

Espaces de vie, de proximité, espaces de découvertes, lieux d'accueil ; du local à l'international, le territoire est une zone d'adaptation, d'action, où naissent et vivent nos projets. Agissons ensemble !



Découvrez le film d'animation  
de la Ligue : <http://lecoleaillleurs.fr/le-projet-educatif>

\* <http://lecoleaillleurs.fr/le-projet-educatif/>





**Thomas Cook**

**INTER-TOURS  
SOTRAM MATHIEU**  
voyages

**VOTRE PARTENAIRE POUR TOUS VOS DEPLACEMENTS**



122 Route de Bitche  
SARREGUEMINES  
03 87 95 66 44

3 Rue de Phalsbourg  
SARRE UNION  
03 88 01 06 22



**SITES UTILES DE LA LIGUE  
ET SON RÉSEAU :**

[www.lecoleaillieurs.fr](http://www.lecoleaillieurs.fr)

Le blog pour parler autrement  
des classes de découvertes  
et des voyages scolaires.

[www.laligue.org](http://www.laligue.org)

Le site national de la Ligue  
de l'Enseignement.

[www.laicite-laligue.org](http://www.laicite-laligue.org)

Actualités, infos et débats.

[www.laicite-educateurs.org](http://www.laicite-educateurs.org)

La laïcité à l'usage des éducateurs.

[www.usep.org](http://www.usep.org)

Le site national de l'USEP.

[www.lireetfairelire.org](http://www.lireetfairelire.org)

Partage de la lecture entre  
générations.

[www.pasdeducationpasdavenir.org](http://www.pasdeducationpasdavenir.org)

Projets pour le droit à l'éducation  
dans le monde.

**LIGUE DE L'ENSEIGNEMENT**  
**FÉDÉRATION DE MEURTHE-ET-MOSELLE**

49, rue Isabey CS 85 221

54052 NANCY CEDEX

Tél: 03 83 92 56 05

[voyage.scolaire@ligue54.org](mailto:voyage.scolaire@ligue54.org)

[www.ligue54.org](http://www.ligue54.org)