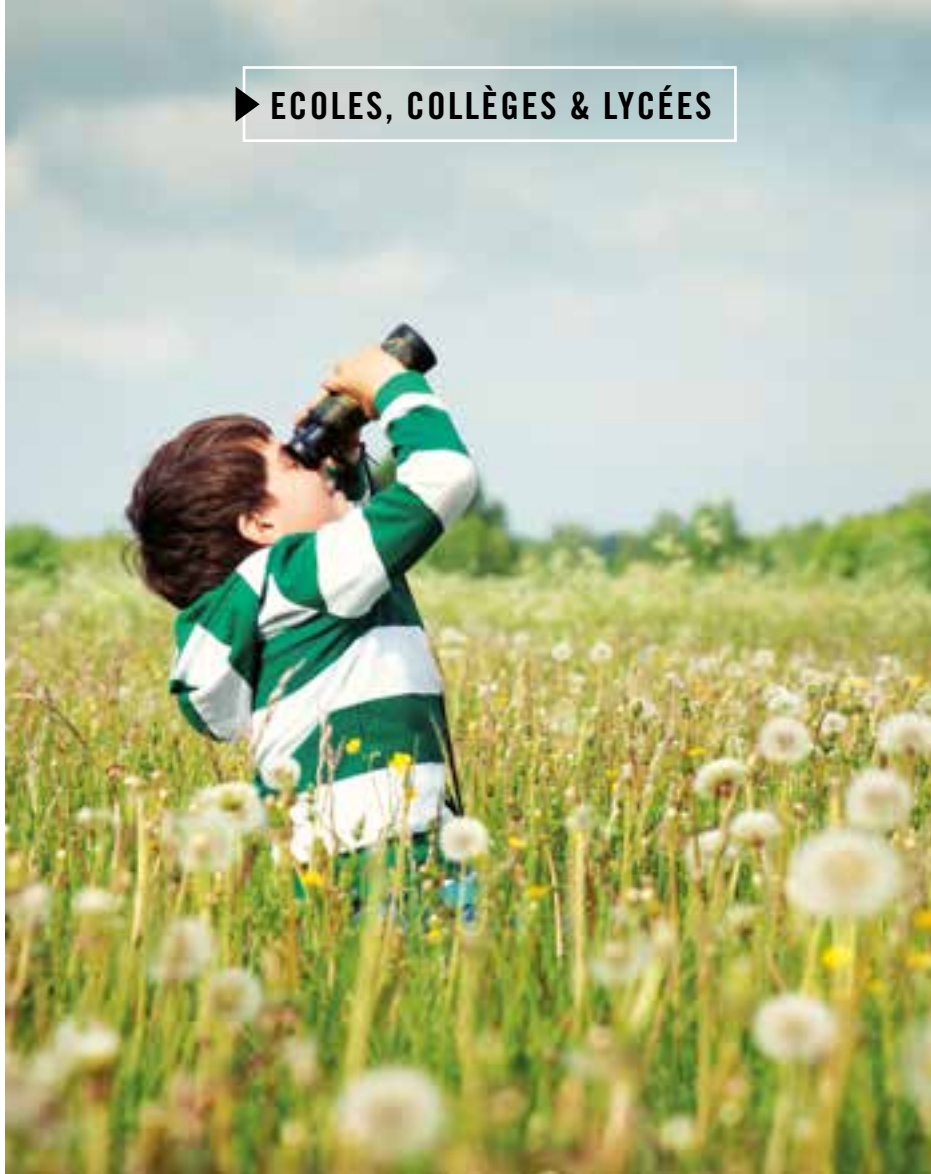


► ECOLES, COLLÈGES & LYCÉES



L'ÉCOLE AILLEURS!

.....

**LA BROCHURE À IDÉES
DE VOS CLASSES & SÉJOURS
DE DÉCOUVERTES**

2017-2018

FÉDÉRATION MEURTHE-ET-MOSELLE

la ligue de
l'enseignement

un avenir par l'éducation populaire



En avant
l'aventure !

- OBSERVER
- EXPÉRIMENTER
- APPRENDRE EN SITUATION
- DÉCOUVRIR
- UN NOUVEAU MILIEU
- S'ENGAGER DANS UN PROJET COLLECTIF
- S'EXPRIMER
- ÉCOUTER
- RESPECTER
- VIVRE ENSEMBLE

SOMMAIRE

CLASSES NEIGE

- VOSGES P.4
- ALPES P.5

CLASSES MONTAGNE

- HAUT JURA P.6
- VOSGES P.7

CLASSES VERTES

- GRAND EST P.8
- AUVERGNE P.10

CLASSES PATRIMOINE

- LES CHÂTEAUX P.11

CLASSES DE MER

- MANCHE P.12
- ATLANTIQUE P.13
- MÉDITERRANÉE P.14

CLASSES NAUTISME

- LAC DU DER P.15

CLASSES ARTISTIQUES

- GRAND EST P.16

CLASSES CITOYENNES

- GRAND EST P.18
- VERDUN P.19

CLASSES CITADINES

- PARIS P.20 & 21
- VILLES DE L'EST P.22

VOYAGES À ÉTRANGER

- LONDRES P.24
- ALLEMAGNE P.25

- ▷ LES ÉTAPES D'UN VOYAGE P.26 & 27

- ▷ LA LIGUE DE L'ENSEIGNEMENT VOUS ACCOMPAGNE P.28

- ▷ LE BLOG P.30

CLASSES NEIGE VOSGES



PRATIQUER
DES ACTIVITÉS
SPORTIVES
DE GLISSE

OBSERVER
ET ÉTUDIER LE
MILIEU NATUREL
MONTAGNARD

PRATIQUER
DES ACTIVITÉS
SPORTIVES
INNOVANTES
ET DE PLEINE
NATURE

3 SITES

CENTRE LA JUMENTERIE

BALLON
D'ALSACE (88)

Capacité d'accueil :
4 classes

LES + À 1100 m d'altitude
avec vue sur les
vallées des Vosges

CENTRE LES JONQUILLES

XONRUPT-
LONGEMER (88)

Capacité d'accueil :
9 classes

LES + À mi chemin entre
les pistes de ski et
le lac de Gerardmer

CENTRE CLAIRSAPIN

LES ARRENTÉS
DE CORCIEUX (88)

Capacité d'accueil :
4 classes

LES + Un cadre idéal :
grands espaces, calme
et pleine nature !



AU CŒUR DES VOSGES

À quelques pas de votre établissement, les centres vosgiens vous préparent une odyssée blanche merveilleuse. Tout en douceur, les élèves s'initieront aux sports de glisse dans une neige étincelante.

► SÉJOUR TRAPPEUR



Un bruit, une odeur, une trace, la neige, les animaux de montagne... Se mettre dans les pas d'un trappeur. C'est ça l'aventure ! Raquettes, lecture de paysage, cani-rando, trek, traces et indices, caniraquettes...

► SKI ALPIN ► SKI DE FOND



Initiation et perfectionnement avec ESF des techniques de ski (remontées mécaniques, locations incluses).

SUR LE TOIT DES ALPES

Villages stations qui ont préservé leur charme de village de montagne tout en se dotant des plus beaux domaines skiables des Alpes du Nord : Morzine, Praz sur Arly...

► DÉCOUVERTE DU MILIEU MONTAGNARD



Découvrez la montagne comme vous ne l'avez jamais vue ! Sports de glisse, artisans locaux, patrimoine local, séance environnement...

► DÉCOUVERTE DE LA GLISSE !

Vivez un module complet de ski alpin encadré par des moniteurs ESF.

► MULTINEIGE



Pratiquez la montagne dans tous ses états : ski alpin, ski nordique, raquettes, luge, patinoire, chiens de traîneau...

CLASSES NEIGE ALPES



3 SITES

CENTRE LES ESSERTETS

PRAZ SUR ARLY (74)

Capacité d'accueil :
4 classes

CENTRE LES EAUX VIVES

MORZINE (74)

Capacité d'accueil :
4 classes

CENTRES LES FLOCONS

MORZINE (74)

Capacité d'accueil :
4 classes

LES + Les 3 centres
sont à proximité
des pistes !



De nombreux
dossiers pédago-
giques sont à votre
disposition sur la
montagne et son
environnement

CLASSES MONTAGNE HAUT JURA



PRATIQUER
DES ACTIVITÉS
SPORTIVES
INNOVANTES
ET DE PLEINE
NATURE

OBSERVER
ET ÉTUDIER LE
MILIEU NATUREL
MONTAGNARD

SENSIBILISER
AU RESPECT
DE L'ÉQUILIBRE
ÉCOLOGIQUE

PRATIQUER
DES ACTIVITÉS
SPORTIVES
DE GLISSE



SITE

**CENTRE
GRANDEUR
NATURE**
CHAUX NEUVE (25)
Capacité d'accueil :
4 classes

LES +

Une proximité
immédiate
des activités



LE HAUT JURA

Au cœur des montagnes du Jura, trois fermes traditionnelles et confortables vous accueillent. Le point de départ idéal pour arpenter le massif à pied, en ski, en raquettes ou encore accompagnés par des ânes ou des chiens de traîneau.

► SPORT DE NEIGE



Et si on variait les pratiques avec une initiation en toute sécurité ? Ski alpin, ski de fond, chiens de traîneau, ski joering, biathlon, randonnée en raquettes, snow tubing !

► PAROIS & GOUFFRES

Découvrez le massif du Jura ses falaises et ses profondeurs : escalade sur sites naturels, spéléologie en cavité horizontale et verticale, parcours dans les arbres.

► COCKTAIL SPORTIF EN MONTAGNE



En initiation ou en cycle complet : spéléologie, kayak, cani-rando, escalade, VTT, biathlon, course d'orientation, randonnée à cheval.

VOSGES : 100% SPORT & NATURE

Les Vosges recèlent de milieux naturels rares tels que les hautes-chaumes, les tourbières, les pelouses calcaires, les résineux, les lacs et étangs...

► ASTRONOMIE



Partez pour un voyage interstellaire. Sous un planétarium, en ateliers, ou en sortie nature, initiation à l'astronomie : constellations, système solaire, orientation vers les étoiles, fabrication d'outils du ciel..

► SPORTS

Escalade, équitation, randonnée, tir-à-l'arc, VTT, accrobranche, cani-rando, sarbacane.

► MONTAGNE & ÉDUCATION AU DÉVELOPPEMENT DURABLE

Comprendre et étudier le milieu montagnard : flore, tourbières, animaux typiques, cycle de l'eau, formation du massif des Vosges, métiers de la montagne...

► NAUTISME



Voile, kayak, drakkar sur le lac de Gérardmer.

CLASSES MONTAGNE VOSGES



3 SITES

CENTRE LES JONQUILLES

XONRUPT-
LONGEMER (88)

Capacité d'accueil :
9 classes

CENTRE CLAIRAPIN

LES ARRENTÉS
DE CORCIEUX (88)

Capacité d'accueil :
4 classes

CENTRE LA JUMENTERIE

BALLON
D'ALSACE (88)

Capacité d'accueil :
4 classes

LES +

Les maternelles
sont les bienvenues
dans nos centres !

Agréments et
activités adaptées
aux plus petits.



ETUDIER DES
MILIEUX NATURELS
SENSIBLES

PRATIQUER
DES DÉMARCHES
SCIENTIFIQUES

ENRICHIR LE
PARCOURS
ÉCO-CITOYEN



2 SITES

CENTRE LA MAZURIE

BEAULIEU-EN-
ARGONNE (55)

Capacité d'accueil :
2 classes

CENTRE D'ART-SUR- MEURTHE

ART-SUR-MEURTHE
(54)

Capacité d'accueil :
2 classes

LES + À proximité
du centre :
mare et jardin
pédagogique,
étangs, forêts

CURIEUX DE NATURE

L'éducation à l'environnement donne aux élèves les moyens d'agir individuellement et collectivement de manière responsable.

► MA CLASSE ÉCO-LOGIQUE !



Nos choix quotidiens jouent un rôle sur le développement durable : découverte de la gestion environnementale du centre (épuration, alimentation, jardin), grand jeu sur l'empreinte écologique, sensibilisation au jardinage bio, jeux de rôles éco-citoyen, randonnée en forêt, visite d'une exploitation bio, charte des écogestes.

► L'EAU, LA FORÊT, DES RESSOURCES INÉPUISABLES ?

Du traitement des eaux (station d'épuration écologique du centre, étude des milieux aquatiques en mare pédagogique ou étang) à la découverte du milieu forestier (exploitation, essences, faune), les élèves découvriront les enjeux de la préservation de l'environnement et du développement durable.

► Y'A DE LA SCIENCE DANS L'AIR



Les élèves mèneront tout au long du séjour une démarche scientifique (hypothèses, essais/erreurs, collecte et analyse des résultats de lancement) à la découverte des caractéristiques physiques de l'air (portance, résistance). L'objectif étant la réalisation de micro-fusées fonctionnelles.

► OBJECTIF RALLYE DE PLEINE NATURE

La forêt d'Argonne devient le lieu de la pratique sportive : geocaching, course d'orientation, ultimate, run and bike, sarbacane et petit golf, outils USEP. Ces activités permettront de découvrir le patrimoine local et plongeront également le groupe dans le projet de création collective d'un rallye sportif.

► EN PLEIN CHAMP



Avec des activités en pleine nature variées comme la ferme pédagogique et ses animaux, les poneys et les chevaux pour aborder les bases de l'équitation, le jardin et l'exploitation maraîchère et la pratique de la pêche.

CLASSES VERTES AUVERGNE



COMPRENDRE
LES PHÉNOMÈNES
LIÉS AU VOLCA-
NISME ET À
LA FORMATION
DES VOLCANS

APPRÉHENDER
LES PHÉNOMÈNES
SCIENTIFIQUES
LIÉS À L'AIR
ET L'EAU

OPÉRER UNE
DÉMARCHE
SCIENTIFIQUE
DANS L'APPROCHE
ENVIRONNEMENTALE
DES MILIEUX

COMPRENDRE
LES RELATIONS
ENTRE LA
GÉOLOGIE ET
LA FORMATION
DES PAYSAGES



SITE

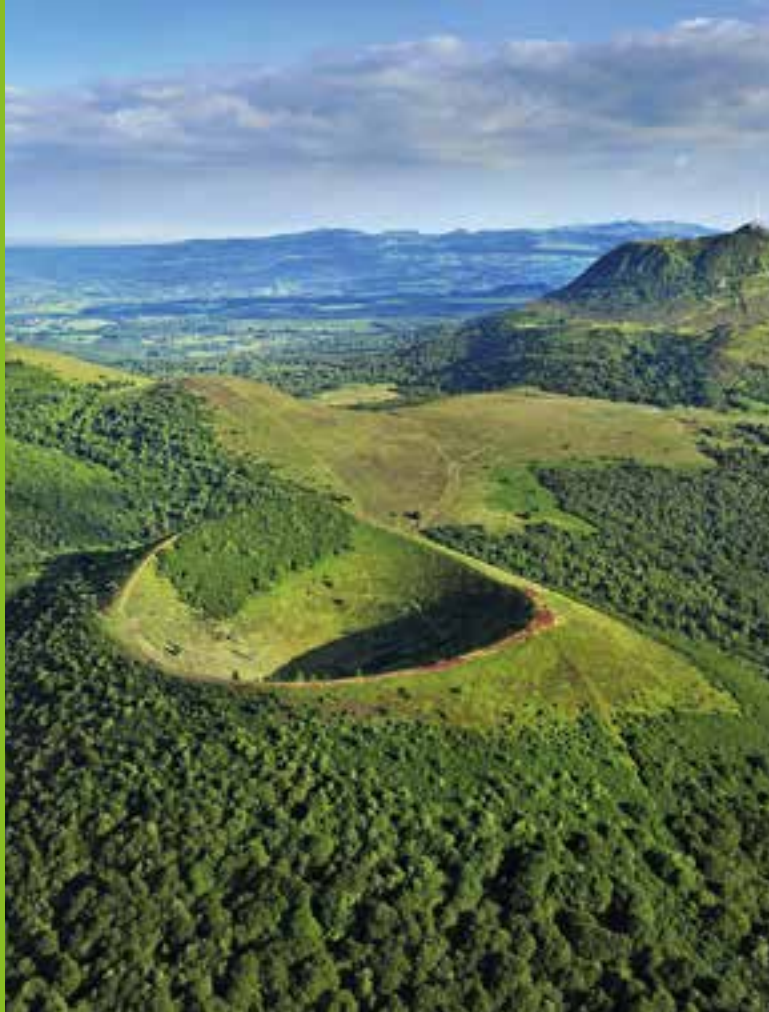
**HÉBERGEMENT
AGRÉÉ E.N.**

ST FRONT (43)

Capacité d'accueil :
5 classes



LES + Près des sources
de la Loire, au
cœur d'un paysage
de volcans.



AU COEUR DES VOLCANS

En Auvergne, et particulièrement au Centre de St-Front, on devient des aventuriers responsables : visites de sites volcaniques, expériences scientifiques, approche de l'écologie.



► SCIENCES ET VOLCANS

Rendez-vous en pleine nature pour appréhender les sciences fascinantes des volcans et des notions d'écologie (écosystème, biotope, gestion durable). Visite de Vulcania.



LES CHÂTEAUX

Se mettre dans les pas des grands hommes, retrouver les gestes d'antan, retracer l'histoire.

► LE CHANTIER MÉDIÉVAL DE GUÉDELON



Vivez l'étonnante aventure de Guédelon. Des ouvriers bâtissent un château-fort dans le respect des techniques du XIII^e siècle. Autres visites possibles : foires médiévales de Troyes, châteaux, Vézelay, Provins, Abbaye de Fontenay...

► CHÂTEAUX DE LA LOIRE ET RENAISSANCE



Le charme du Val de Loire avec ses incontournables châteaux et ses sites naturels : Chambord, Amboise, Clos Lucé, Chenonceau, Villandry, Blois, croisière sur le Cher, site troglodytique, ateliers...

CLASSES PATRIMOINE LOIRE BOURGOGNE



APPRÉHENDER
CONCRÈTEMENT
LE PATRIMOINE
CULTUREL ET
ARCHITECTURAL

REPLACER
CHAQUE
MONUMENT
DANS LEUR
CONTEXTE
HISTORIQUE

COMPRENDRE
LES STYLES
ET PERCEVOIR
LES DIFFÉRENTS
COURANTS
ARCHITECTURAUX



**Les ateliers
et animations
spécifiques sont
à définir selon
le projet de
l'enseignant :
taille de pierre,
enluminures,
danse de la
Renaissance...**

CLASSES DE MER MANCHE



DÉCOUVRIR LE
MILIEU MARIN ET
SON ÉCOSYSTÈME

COMPRENDRE
L'INFLUENCE DU
MILIEU MARIN
SUR LES ACTIVITÉS
HUMAINES

PRATIQUER
DES ACTIVITÉS
NAUTIQUES

APPRÉHENDER
LES PHÉNOMÈNES
SCIENTIFIQUES
LIÉS À L'AIR ET
AUX MARÉES

3 SITES

**CENTRE
LES TAMARIS**
ASNELLES (14)

Capacité d'accueil :
5 classes

LES + En front de mer
sur les plages
du Débarquement

**CENTRE
PORTE DES ÎLES**

ST-PAIR-SUR-MER (50)

Capacité d'accueil :
5 classes

LES + En front de mer,
à l'entrée de la Baie
du Mont-St-Michel

**CENTRE LE COTTAGE
DES DUNES**

BERCK-SUR-MER (62)

Capacité d'accueil :
4 classes

LES + À 10 minutes à
pied des plages de
la côte d'Opale



L'ÉMOTION DES GRANDS MILIEUX MARINS

Sur la Côte d'Opale à Berck-sur-Mer ou près de la baie du Mont-Saint-Michel à St-Pair ou Asnelles, nos centres vous accueillent entre terre, mer et dunes.

► ESCALE EN BAIE D'AUTHIE

Vivez aux rythmes des marées en Baie d'Authie : son écosystème exceptionnel (dunes, marée), sa faune (maison de l'oiseau, phoques), son histoire (musée Picarvie, château fort de Rambures, Canot).

► ITINÉRAIRE EN NORMANDIE

Milieu marin, Mont-St-Michel, Îles Chausey, ports de Granville et de Port-en-Bessin, parcs à huîtres, étude des paysages (dunes, marées, falaises)...

► AVENTURES NAUTIQUES

Explorer la Baie d'Authie à la voile lors de séances encadrées par les moniteurs de l'école de voile de Berck-sur-Mer.

► ITINÉRAIRE POUR LA PAIX ET LA MÉMOIRE

Mémorial de Caen, Musée du Débarquement à Arromanches, cimetières militaires... Engager une démarche citoyenne à partir des lieux de mémoire de la Seconde Guerre Mondiale.

En terre bretonne ou sur l'île de Noirmoutier, rendez-vous avec l'océan !

► ITINÉRAIRE EN BRETAGNE



Milieu marin (pêche à pied, côte sauvage...) et métiers de la mer (rencontres de patrons pêcheurs, ports de pêche et de plaisance, enclos du port de Lorient), Ile de Groix, Cité de la voile Eric Tabarly, halle aux poissons et gastronomie bretonne, Port-Louis, danses bretonnes...

► DE LA FLAQUE À L'ÉPROUVETTE



À la façon d'un apprenti laborantin, collectes in situ, observation et expérimentation sur la diversité du vivant pour découvrir le littoral, l'environnement.

► SPORT DE VOILE



Découvrir une nouvelle activité sportive en apprenant à utiliser l'énergie du vent (char à voile, optimist, catamaran, filao).

CLASSES DE MER ATLANTIQUE



3 SITES

**CENTRE
LE GRAND LARGE**

LARMOR PLAGE (56)

Capacité d'accueil :
5 classes

**L'ÉPINE
LA FOSSE
BARBATRE**

ÎLE DE
NOIRMOUTIER
(85)

Capacité d'accueil :
4 classes

LES + Un contraste
de paysage
insulaire préservé

**BARBÂTRE,
VIEIL, ST-HILAIRE**

ST-HILAIRE-
DE-RIEZ (85)

Capacité d'accueil :
11 classes



Ces centres sont
aussi situés dans
des territoires
riches en histoire
et en culture...

CLASSES DE MER MÉDITERRANÉE



DÉCOUVRIR LE
MILIEU MARIN ET
SON ÉCOSYSTÈME

COMPRENDRE
L'INFLUENCE DU
MILIEU MARIN
SUR LES ACTIVITÉS
HUMAINES

PRATIQUER
DES ACTIVITÉS
NAUTIQUES

APPRÉHENDER
LES PHÉNOMÈNES
SCIENTIFIQUES
LIÉS À L'AIR ET
AUX MARÉES



SITE

**CENTRE
LES MONTILLES
DE GAILLARDY**
GRAU D'AGDE (34)
Capacité d'accueil :
4 classes

LES + Idéalement situé
dans une région
de contrastes
entre mer et
arrière-pays
languedocien

LA MÉDITERRANÉE À L'AVENTURE !

Agde, par sa situation géographique riche de contrastes, permet avant tout un séjour multi-activités. La mer constitue bien évidemment l'objet principal de la découverte, mais la richesse et la diversité de l'arrière-pays méritent tout autant d'attention !

► AGDE ET SON ARRIÈRE PAYS

Le Languedoc vous ouvre ses portes : vieille ville d'Agde, Carcassonne, St Guilhem-Le-Desert, Grottes de Clamouse, canal du Midi...

► MILIEU MARIN



La Méditerranée : port de Sète, criée, jetée, ostréiculture, aquarium, pêche...

► DU MISTRAL DANS LES VOILES



Trois ou quatre séances de voile, et la découverte du littoral méditerranéen.

LAC DU DER

Un plan d'eau exceptionnel pour les sports nautiques, une réserve nationale propice à l'étude de l'environnement ainsi qu'un site d'observation ornithologique de renommée internationale.

► VOILE ET MULTISPORTS

Initiation à la voile (4 séances) et découverte en kayak (1 séance), pratique d'activités physiques de pleine nature : course d'orientation, sarbacane, uni-hockey, rallye sportif...

► ORNITHOLOGIE ET PATRIMOINE (AUTOMNE/HIVER)

Le lac, réserve naturelle, est un site d'observation ornithologique de renommée internationale : utilisation de matériel d'observation, identification des différentes espèces, découverte de la faune et de la flore du lac, village-musée, architecture à pans de bois...

► CLASSE D'EAU

Découverte du cycle de l'eau, de la nature jusqu'à nos robinets, les pollutions de l'eau et les solutions de traitement, d'épuration, les fonctions de barrage réservoir (bassin versant, canal d'amenée...). Faune et de la flore aquatique.

► CLASSE EDD

En observant les êtres vivants de différents milieux et leur habitat, les élèves comprendront comment les espèces dépendent les unes des autres. Ils mesureront les enjeux liés à la préservation de cette biodiversité et seront sensibilisés à un mode de pensée et d'action quotidiennes visant le développement durable.

CLASSES NAUTISME MEUSE



PRATIQUER
DES ACTIVITÉS
NAUTIQUES

APPRÉHENDER
LES PHÉNOMÈNES
SCIENTIFIQUES
LIÉS À L'AIR
ET L'EAU

IDENTIFIER
LES ÉLÉMENTS
DE LA FLORE /
FAUNE DU LAC

SENSIBILISER À
LA PRÉSERVATION
DES MILIEUX



SITE

**CENTRE
ROGER GOVIN**
GIFFAUMONT (51)

Capacité d'accueil :
3 classes

LES + Des cocktails
d'activités riches
(hiver et printemps)
Ecole de voile
sur le centre



DÉVELOPPER
L'EXPRESSION ET
LA CRÉATION
ARTISTIQUE

ENCOURAGER
L'OUVERTURE
CULTURELLE ET
L'ENRICHIR PAR
LA PRATIQUE



4 SITES

CENTRE CLAIRSAPIN

LES ARRENTÉS
DE CORCIEUX (88)
Capacité d'accueil :
4 classes

CENTRE LA JUMENTERIE

BALLON
D'ALSACE (88)
Capacité d'accueil :
4 classes

CENTRE LES JONQUILLES

XONRUPT-
LONGEMER (88)
Capacité d'accueil :
9 classes

**CENTRE
ROGER GOVIN**
GIFFAUMONT (51)
Capacité d'accueil :
3 classes



ENCOURAGER L'OUVERTURE CULTURELLE

Chaque projet culturel est une invitation à découvrir de nouvelles pratiques artistiques, à la découverte de l'autre et de soi-même. Une expérience unique...

► LE CIRQUE, RIRES ET BONNE HUMEUR



Ces séances permettront écoute, confiance et respect : acrobaties, jonglages, arts clownesques...

► JOUER AVEC LA MUSIQUE, JOUER DE LA MUSIQUE



Écouter la nature et les sons qui nous entourent, découvrir instruments et orchestration, voix, percussions africaines, associer contes et musique, construire des instruments et des objets sonores...

► LEVER DE RIDEAU



Le jeu d'acteur, les mimes, l'improvisation, la diction, conception et mise en scène d'un scénario... Représentation à la clé!

► MOTEUR, ÇA TOURNE !



Du scénario au casting, de la caméra au montage : initiation vidéo pour tourner un court-métrage original écrit, réalisé et interprété par la classe.

► BILLET POUR L'AFRIQUE



C'est au rythme des djembés que votre classe pratiquera de nombreux ateliers : instruments de musique, coutumes, cuisine, danse...

► LET'S DANCE !



Expression musicale et corporelle, au travers de la danse contemporaine, hip hop, danse africaine, rythmique...



S'APPROPRIER
LES VALEURS DE
LA RÉPUBLIQUE

DÉVELOPPER
L'ESPRIT CRITIQUE

S'ENGAGER
DANS UN PROJET
COLLECTIF



3 SITES

CENTRE ROGER GOVIN

GIFFAUMONT (51)

Capacité d'accueil :
3 classes

CENTRE LA JUMENTERIE

BALLON D'ALSACE
(88)

Capacité d'accueil :
4 classes

CENTRE D'ART-SUR- MEURTHE

ART-SUR-MEURTHE
(54)

Capacité d'accueil :
2 classes



PARCOURS CITOYEN

En s'appuyant sur les compétences liées à l'EMC, ces séjours vous proposent une étape dans le parcours citoyen de vos élèves qui seront amenés à construire une réflexion et des actions autour de la laïcité, de la lutte contre les discriminations, de l'égalité filles/garçons...

► LAÏCITÉ ET VIVRE ENSEMBLE

Mises en situation, lecture d'images, « Jouons la carte de la fraternité », jeux de rôles, sensibilisation des élèves à la liberté d'expression, pour aborder des thèmes citoyens tels que laïcité, regard vers l'autre et mixité sociale...

► EXPRESSION CITOYENNE & CULTURE URBAINE

Grâce à un projet d'expression artistique et culturel mené par un intervenant professionnel (hip hop, slam, graff) et d'ateliers d'échanges (débat laïcité, fraternité), les élèves pourront construire une expérience concrète et unique du « vivre ensemble ».

► CHALLENGE CITOYENS SPORT



Favoriser la cohésion et le bien-être de l'enfant autour de thèmes fondateurs : connaissance de soi et solidarité (challenges sportifs et jeux coopératifs, la non-violence ça s'apprend), lutte contre les discriminations (tous pareils tous ensemble, c'est comment ailleurs ?...), égalité des sexes par des mises en scènes et débats dynamiques.

SPÉCIAL CENTENAIRE

► VERDUN « MISSION 14-18 »



Théâtre de la plus importante bataille de la 1^{ère} Guerre Mondiale, Verdun est aujourd'hui capitale mondiale de la paix. En pleine commémoration du centenaire 14-18, ce séjour perpétue le devoir de Mémoire.

Parce qu'il faut comprendre la guerre pour apprendre la paix, ce séjour propose un parcours adapté au C3 à travers les hauts lieux de la Grande Guerre (circuits guidés, visites interactives, ateliers, manipulation, débats...)



Des supports pédagogiques pour les enseignants et un livret par élève sont envoyés en amont pour assurer un lien pertinent entre la progression en classe et le contenu du séjour.



CONSTRUIRE UNE
RÉFLEXION SUR
LE PROCESSUS
DE PAIX

COMPRENDRE LES
ORIGINES D'UN
CONFLIT MONDIAL

CONFRONTER
LES TRACES
CONCRÈTES DE
L'HISTOIRE ET LES
SOURCES ÉCRITES



SITE

CENTRE DE LA MAZURIE

BEAULIEU-EN-
ARGONNE (55)

Capacité d'accueil :
2 classes



Situé à 35 km des
sites de mémoire.
Une tablette numé-
rique par élève
sur les circuits.

CLASSES CITADINES PARIS



CONNAÎTRE LE
PATRIMOINE
ARCHITECTURAL
ET LES ŒUVRES
ARTISTIQUES DE
RÉFÉRENCE

APPRÉHENDER
LES GRANDES
PÉRIODES DE L'HIS-
TOIRE À TRAVERS
LES MONUMENTS,
LES MUSÉES ET
LES SITES INSOLITES
DE LA CAPITALE

CONNAÎTRE LE
FONCTIONNEMENT
DE NOS INSTITU-
TIONS ET DE LA
VIE PUBLIQUE

UTILISER LA
DÉMARCHE
SCIENTIFIQUE POUR
COMPRENDRE ET
DÉCRIRE LE MONDE

HÉBERGEMENTS AGRÉÉS E.N. INTRAMUROS ET PROCHE BANLIEUE

Durée: 1 à 5 jours
Avec ou sans
accompagnateurs



Nos accompagnateurs
sont un véritable soutien
pour l'organisation du
voyage. Nous préparons
tous les itinéraires en
autocar et à pied plu-
sieurs mois à l'avance.
Nous sélectionnons les
meilleurs hébergements
agréés intramuros.



VISITER PARIS

Paris est universelle, Paris est d'une richesse
incroyable pour l'ouverture au monde. La Ligue
de l'Enseignement anticipe et prépare avec le
plus grand soin votre séjour dans la Capitale.

► PARIS ESSENTIEL



Tour Eiffel, Louvre, Orsay,
Cathédrale Notre-Dame,
Arc de Triomphe, croisière
en bateau-mouche, Mont-
martre...

► PARIS DES ARTISTES



Montmartre la Bohème,
Centre Pompidou,
musée du Quai Branly,
musée d'Art moderne de
Paris, Cité de la Musique,
concerts et spectacles
dans de grandes salles
parisiennes, musée
Picasso, Fondation
Louis Vuitton,
Palais de Tokyo...

► PARIS INSOLITE



Egoûts de Paris, la Sorbonne,
opéra Bastille, cimetière du
Père Lachaise...

► PARIS CITOYEN & CIVILISATION



Assemblée Nationale, Sénat,
Hôtel de ville, la constitution de
la Commune de Montmartre,
Cité Nationale de l'Immigration,
mémorial de la Shoah...

► PARIS SCIENTIFIQUE



Cité des sciences, musée de l'Homme,
musée des arts et métiers, Palais de la
découverte, Muséum d'histoire naturelle...

► PARIS SUR LES MOTS

Parcours sur l'œuvre de Victor Hugo
à la cathédrale, Comédie française,
écriture arabe à l'Institut du Monde
Arabe, les hiéroglyphes au Louvre...

► HISTOIRE DE PARIS



Musée Carnavalet, Musée national
du Moyen âge, Versailles et les
rois, Thermes antiques de Lutèce,
Ile de la Cité, Conciergerie...



Étudier les
réalités
géographiques
de sa région

Identifier les traces
des grandes
périodes de
l'histoire via
le patrimoine
bâti

Connaître
le patrimoine
artistique et
culturel de
sa région par
l'étude des
principaux
courants et
œuvres de
référence

HÉBERGEMENTS AGRÉÉS E.N.

Durée : 1 à 5 jours
Avec ou sans
accompagnateurs



À quelques pas,
villes d'art et
d'histoire, châteaux,
musées, cathédrales,
architecture, le
patrimoine culturel
raconte sous de
multiples formes
l'histoire de
la Lorraine.



DANS NOS VILLES DE L'EST

Partez pour une découverte des villes de l'Est,
aux confluent de mouvements artistiques
innovants et riches de leur patrimoine unique.

► ÉTONNANTE VILLE DE METZ



Animations sur l'Art
moderne et contempo-
rain du Centre Pompidou
Metz, Arsenal, Porte des
Allemands, Musée de la
Cour d'Or, zoo d'Amnéville,
Cathédrale St-Etienne...

► VERDUN AU FIL DE L'EAU



Croisière sur la Meuse,
la cathédrale Notre-Dame,
le palais épiscopal, le
centre mondial de la Paix,
des Libertés et des Droits
de l'Homme, l'usine de
dragées Braquier...

► NANCY, DE CHARLES LE TÉMÉRAIRE À ÉMILE GALLÉ



Place Stanislas, Musée de l'Ecole de
Nancy, façades Art Nouveau, musée
des beaux arts, rallyes découvertes,
Museum Aquarium, Palais Ducal...

► COMME UNE IMAGE D'ÉPINAL



Découverte de l'image populaire
d'Epinal, l'imprimerie, les nouvelles
techniques multimédias, les créations
graphiques, l'illustration, les manus-
crits, jeu de piste...

► STRASBOURG, LA MAGNIFIQUE



Petite France, Cathédrale, parc
scientifique du Vaisseau, musée de
l'illustration Tomi Ungerer, croisière
sur l'Ill, musée d'Art moderne...

VOYAGES À L'ÉTRANGER EUROPE

S'OUVRIR AU
MONDE ET À
LA DIVERSITÉ
CULTURELLE

COMPRENDRE
L'HISTOIRE
DU PAYS EN
LIEN AVEC LA
DÉCOUVERTE
DES MONU-
MENTS ET DES
SITES VISITÉS

S'IMMERGER
DANS UN
CONTEXTE
LINGUISTIQUE
AUTHENTIQUE

HÉBERGEMENTS
EN HÔTELS
DE JEUNES,
CENTRES
COLLECTIFS
OU FAMILLES
HÔTESSES



Pour faire ses
premiers pas
à l'étranger
les yeux grands
ouverts et en
toute sérénité,
nous vous
préparons
minutieusement
chaque jour des
découvertes.



VOYAGES À L'ÉTRANGER

Réglez votre montre sur le méridien de Greenwich en Grande-Bretagne ou pratiquez la langue de Goethe en Allemagne. Des découvertes inoubliables à l'étranger...

► ITINÉRAIRE 2^E GUERRE MONDIALE



Du Bureau de Winston Churchill aux plages du débarquement. Du château de Douvres et ses Tunnels à la capitale londonienne et ses musées, des infrastructures portuaires de Portsmouth au mémorial de Caen.

► LÉGENDES ET LITTÉRATURES ANGLAISES



Hier comme aujourd'hui, les histoires anglaises nourrissent notre imaginaire. Plongez au cœur des plus célèbres d'entre-elles : contes de Canterbury, les livres de Dickens, la légende Arthurienne ou encore les aventures d'Harry Potter.

► BERLIN : LA RENAISSANCE



Retracez l'histoire de la capitale allemande : Château Sans Souci, Nikolaiviertel, Story of Berlin, le musée du Mur et l'East Side Gallery, le musée de la RDA...

► FRIBOURG : MODÈLE INTERNATIONAL DE DÉVELOPPEMENT DURABLE

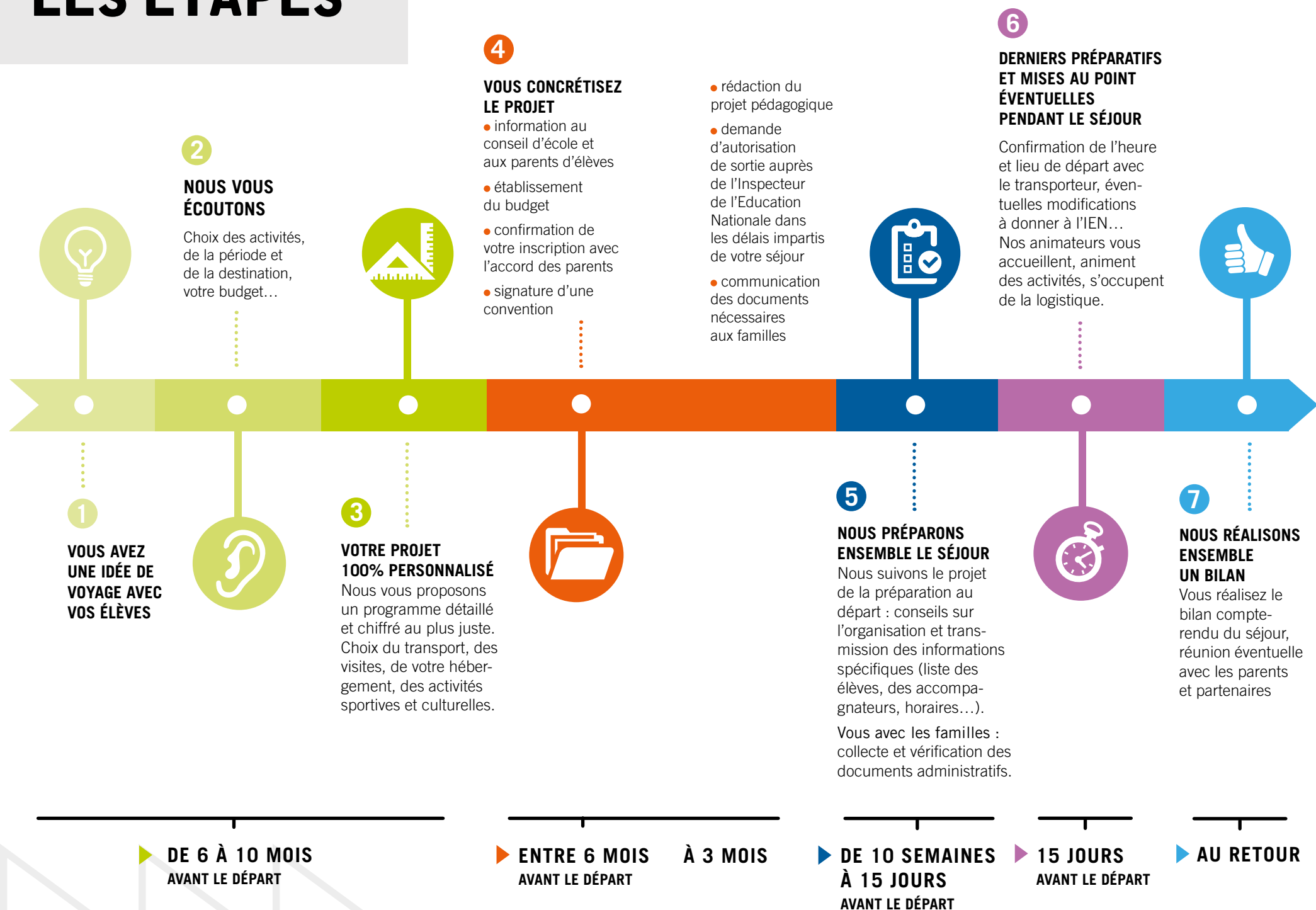
Découverte de la ville de Fribourg, pionnière en matière d'initiatives écologiques avec les quartiers écologiques Vauban et Rieselfeld et le centre de formation à l'Environnement. Le massif de la Forêt Noire est aussi un terrain de jeu idéal pour découvrir des espaces naturels exceptionnels.

► LA BAVIÈRE : PATRIMOINE ET MODERNITÉ



Les châteaux de Louis II de Bavière, sont le point de départ d'un voyage à travers l'Histoire, les sciences et la technique avec le Deutsches Museum, le Musée BMW, la tour télévision.

DONNER VIE À VOTRE PROJET ? LES ÉTAPES





NOS 6 VALEURS ÉDUCATIVES

LAICITÉ

Principe républicain et constitutionnel, la laïcité invite à l'ouverture et à la découverte de l'autre. **Partir avec la Ligue de l'enseignement** c'est la garantie de voir respectées les convictions philosophiques et religieuses de chacun(e) mais sans prosélytisme.

DIVERSITÉ / ÉGALITÉ

La diversité est un enrichissement individuel et collectif. L'égalité permet son expression et garantit le « vivre ensemble ». **Partir avec la Ligue de l'enseignement** c'est, par exemple, la garantie d'affirmer l'égalité entre filles et garçons.

ÉMANCIPATION / SOCIALISATION

L'émancipation et la socialisation permettent à chacun(e) de prendre sa place dans la société. **Partir avec la Ligue de l'enseignement** c'est la garantie de prendre du temps pour observer, comprendre et agir seul ou en groupe.

CHAQUE ANNÉE...

- + de 500 000 enfants et ados accueillis en centres de vacances, séjours linguistiques et accueils de loisirs
- + de 170 000 élèves accueillis en classes de découvertes et en voyages scolaires éducatifs
- + de 15 000 jeunes accueillis en formation BAFA / BAFD
- + de 50 000 familles accueillis en villages de vacances
- + de 140 centres et villages de vacances
- + de 360 destinations en France et à l'étranger
- + de 700 colonies de vacances
- + de 10 500 accueils de loisirs de proximité

SOLIDARITÉ / ENGAGEMENT

Indissociables, la solidarité et l'engagement sont les bases d'une société plus fraternelle et plus juste. **Partir avec la Ligue de l'enseignement** c'est la garantie de participer à la construction d'un avenir individuel et collectif plus solidaire et plus fraternel.

DÉMOCRATIE

La démocratie s'appuie sur le droit de chacun(e) à participer à des prises de décisions collectives. **Partir avec la Ligue de l'enseignement** c'est, par exemple, la garantie de participer à des débats où chacun(e) s'exprime librement.

CITOYENNETÉ

La citoyenneté est un exercice actif ! C'est avoir accès à des outils pour acquérir la connaissance, en développer et ainsi pouvoir agir. **Partir avec la Ligue de l'enseignement** c'est la garantie de pouvoir expérimenter, prendre les choses en main et faire des choix.



POURQUOI PARTIR AVEC LA LIGUE ?

NOS 5 INTENTIONS ÉDUCATIVES

NOUS CULTIVONS NOTRE IDENTITÉ

Nous agissons pour tous, du plus jeune au plus âgé, au plus près de chacun(e) et dans tous leurs temps éducatifs. Notre secteur d'activités est porté par un réseau d'acteurs professionnels, volontaires et bénévoles, engagés et mobilisés.

NOUS VOYAGEONS ENSEMBLE

Enfants, adolescents et adultes, acteurs éducatifs ou partenaires, tous différents mais tous réunis pour « vivre ensemble » de belles aventures éducatives ! À travers des projets communs, nous concevons et vivons des relations où chacun(e) trouve sa place... tout au long de sa vie.

NOUS EXPRIMONS NOS PÉDAGOGIES

Nos pédagogies se nourrissent de l'observation, de l'expérimentation, de la découverte. Elles impliquent tous nos publics dans la construction de temps éducatifs dans une recherche constante d'innovation.

NOUS EXPLORONS NOS ACTIONS

Plus de simples activités, nos actions de séjours, de loisirs éducatifs et de formation sont des moyens de transformation de notre société. Nous améliorons constamment la qualité de nos offres en nous appuyant sur notre expérience et notre capacité à innover.

NOUS AGISSONS AVEC ET SUR NOS TERRITOIRES

Espaces de vie, de proximité, espaces de découvertes, lieux d'accueil ; du local à l'international, le territoire est une zone d'adaptation, d'action, où naissent et vivent nos projets. Agissons ensemble !



UN BLOG POUR VOUS

lecoleaillieurs.fr

- anecdotes
- conseils
- infos pratiques



Voici le blog pour parler autrement des classes et séjours de découvertes !

Pour un enseignant, « Classe de découvertes » rime souvent avec dossiers, budgets, demandes d'autorisations ou encore vente de gâteaux au yaourt. Des papiers, des questions que l'on vous pose et des réponses qu'il faut trouver...

▶ ▶ ▶ Ce blog vous simplifie vos projets de voyages et vos démarches. N'hésitez plus, on se retrouve sur : **lecoleaillieurs.fr**



Création graphique : Atelier Stéphanie Yverneau-Brahy / Impression : La Nancéienne d'Impression.
Crédits photos : © candy1812 Fotolia.com, Crespeau, EJ'N, Guédelon / Christian Duchemin / Clément Guérard, CRDTA - Joël Damase, Centre de St-Front, Imagesdemarc, Benoît Debuissier, Régine Datin, Sébastien Hanssens, David Monniaux, Mili Yoshihito, Denis Gliksman, Joël Damase, Jean-Marie Perraux, Tony Grist, Pline, Halfblue, Fabien1309, Clément Guérard, Prem, Wolfgang Staudt, JC Kanny, Christophe Finot, et Ligue 88 / 54 / 55 / 57.

AUTO CAR / BATEAU / AVION / TRAIN

Tchizz

Voyagez avec le Sourire !

TCHIZZ VOYAGES

725 ZA des Grandes Fourmières - 55430 CORCIEUX
Tél : 03.29.50.65.16 - Email : voyages@tchizz-voyages.com
www.tchizz-voyages.com



LIGUE DE L'ENSEIGNEMENT

FÉDÉRATION DES ŒUVRES LAÏQUES
DE MEURTHE-ET-MOSELLE

49, rue Isabey CS 85 221
54052 NANCY CEDEX
Tél : 03 83 92 56 05 / 07
voyage.scolaire@ligue54.org
vse@ligue54.org



SITES UTILES DE LA LIGUE
ET SON RÉSEAU :

www.lecoleaillieurs.fr

Le blog pour parler autrement
des classes de découvertes et
des voyages scolaires

www.laligue.org

Le site national de la Ligue
de l'Enseignement



www.laicite-laligue.org

Actualités, infos et débats.

www.laicite-educateurs.org

La laïcité à l'usage des éducateurs.

www.usep.org

Le site national de l'USEP.

www.lireetfairelire.org

Partage de la lecture entre générations.

www.pasdeducationpasdavenir.org

Projets pour le droit à l'éducation
dans le monde.

WWW.LIGUE54.ORG

FÉDÉRATION MEURTHE-ET-MOSELLE

la ligue de
l'enseignement

un avenir par l'éducation populaire